



ÖFFENTLICHE BEKANNTMACHUNGEN UND AMTLICHE MITTEILUNGEN

Amtsblatt

VERBANDSGEMEINDE BRUCHMÜHLBACH-MIESAU

der Verbandsgemeinde Bruchmühlbach-Miesau
und der Ortsgemeinden
Bruchmühlbach-Miesau, Gerhardsbrunn,
Lamsborn, Langwieden und Martinshöhe

NICHTAMTLICH

DRK Ortsverein Vogelbach/Bruchmühlbach e.V.

Vollblut-Helden
Blut spenden.
Leben retten.

Mittwoch
05.
Februar

Bruchmühlbach-Miesau
Turn- und Festhalle
Alte Straße 5
17:00 – 20:00 Uhr
Online Termin buchen.

Sie sollten vor der Blutspende mind. 1,5 - 2 Liter getrunken
und etwas gegessen haben. Bitte bringen Sie Ihren Personalausweis mit.

Weitere Informationen und Spendemöglichkeiten:
Kostenlose Hotline **0800 11 949 11**
oder www.blutspende.jetzt

 **Deutsches
Rotes
Kreuz**

Blutspendedienst West



Bereitschafts- und Notdienste

Rufbereitschaft bei Störungen

OG Bruchmühlbach-Miesau:	Straßenbeleuchtung	Strom	Wasser / Abwasser
OT Bruchmühlbach	0800 / 50 15 674	0800 / 50 15 674	0800 / 50 15 674
OT Buchholz OT Miesau	OT Elschbach OT Vogelbach	0800 / 79 77 777	0800 / 79 77 777
OG Gerhardsbrunn OG Langwieden	OG Lambsborn OG Martinshöhe	0800 / 79 77 777	0800 / 79 77 777

0800 / 50 15 674 E-Werk Br.-Miesau / Stadtwerke Ramstein-Miesenbach
 0800 / 50 15 674 VG Br.-Miesau / FB IV Kommunale Betriebe
 0800 / 79 77 777 Pfalzwerke Netz AG

**Verbandsgemeindewerke Oberes Glantal,
Kläranlage Elschbach**

Tel.: 06372/5178
 Außerhalb der allgemeinen Bürozeiten rufen Sie bitte die Nummer
 06373 / 82 90 320 an.

Stadtwerke Homburg GmbH

Erdgasversorgung für die Ortsgemeinde Bruchmühlbach-Miesau:
 Rufbereitschaft bei Störungen:Tel.: 0800 / 78 94 66 2
 Fragen zur Erdgasversorgung: Tel.: 06841 / 694-222

Notrufe

PolizeiTel.. 110
 FeuerwehrTel.: 112
 RettungsdienstTel.: 112

Gift-Notruf-Zentrale

Uni-Klinik-HomburgTel.: 06841/19 240

Zahnarztendienst

Samstag, 18.01.2025 von 9:00 bis 12:00 Uhr
Sonntag, 19.01.2025 von 11:00 bis 12:00 Uhr
 ZÄ Christel Donauer, Porrbacher Straße 13
 66879 Steinwenden, Tel. 06371 / 71 174

Apotheken

Der jeweilige Notdienst ist an Ihrer nächstgelegenen Apotheke aus-
 geschildert oder im Internet unter www.lak-rlp.de zu finden.
 Sie erfahren Name und Adresse Ihrer Notdienstapotheke auch unter
 folgenden Nummern:
vom Festnetz und Mobilfunknetz:
01805 - 258825 - PLZ
 z.B. für Bruchmühlbach-Miesau: 01805 - 258825 - 66892
 (0,14 €/Minute, deutscher Festnetzpreis und beim Mobilfunknetz ist
 die Gebühr anbieterabhängig, max. 0,42 €/Minute)



**Verbandsgemeindeverwaltung
Bruchmühlbach-Miesau**

Tel. 06372 / 922 - 000
 Fax 06372 / 922 - 2990
 E-Mail: info@vgbm.de
www.bruchmuehlbach-miesau.de

Öffnungszeiten:

Montag - Mittwoch 08:00 bis 12:00 Uhr
 Donnerstag 08:30 bis 12:00 Uhr und
 14:00 bis 18:00 Uhr
 Freitag 08:00 bis 12:00 Uhr

Termine außerhalb der Öffnungszeiten
 sind nach vorheriger Vereinbarung möglich!



Die Verbandsgemeinde Bruchmühlbach-Miesau im Internet

**So finden Sie uns im Internet:
www.bruchmuehlbach-miesau.de**

Zentrale E-Mail-Adressen:

Bürgermeister: christian.hirsch@vgbm.de
 In allen Angelegenheiten: info@vgbm.de
 Amtsblatt-Redaktion: amtsblatt@vgbm.de

Ein Zugang für eine rechts- und datensichere elektronische Kommunikation wird nur über die VPS-eMail-Adresse

VGBM@poststelle.rlp.de

eröffnet. Die übrigen E-Mail-Adressen der Verbandsgemeindeverwaltung-Bruchmühlbach-Miesau dienen nur der unverbindlichen Kontakt-
 aufnahme oder Kommunikation.

Sie sind nicht für rechtsverbindliche Verfahrensabwicklungen geeignet.

Die Email-Adressen aller Bediensteten der Verbandsgemeindeverwaltung finden Sie in unserer Homepage unter der Rubrik Rathaus &
 Service\Ansprechpartner.

AMTLICHER TEIL



Hinweis für alle amtlichen Bekanntmachungen gemäß § 27 a VwVfG

Die öffentlichen bzw. ortsüblichen Bekanntmachungen sind im Internet in unserer Homepage unter der Adresse

www.bruchmuehlbach-miesau.de

abrufbar.

VERBANDSGEMEINDE

Bruchmühlbach-Miesau

Das Einwohnermeldeamt informiert:

Urlaub geplant?

Rechtzeitig vor Reiseantritt sollten die Reisedokumente überprüft und erneuert werden.

Über die geltenden Reisebestimmungen informieren Sie sich am einfachsten bei Ihrem Reiseveranstalter. Empfehlenswert sind auch die Informationen des Auswärtigen Amtes unter der Internetadresse: www.auswaertiges-amt.de.

Bitte beachten Sie folgende, aktuelle Hinweise zu den Fristen und Bearbeitungszeiten von Personaldokumenten:

- Neue Personalausweise müssen drei Wochen vor Ablauf der Gültigkeit beantragt werden.
- Die Produktionszeit für Reisepässe liegt derzeit bei 3 bis 4 Wochen, möglich ist auch die Ausstellung eines Expressreisepasses innerhalb von 4 - 5 Werktagen mit einer zusätzlichen Gebühr in Höhe von 32,00 Euro.
- **Die Ausstellung eines Kinderreisepasses sowie die Verlängerung/Aktualisierung ist seit dem 01.01.2024 nicht mehr möglich, stattdessen benötigen minderjährige Kinder für die Reise ins Ausland einen gültigen Personalausweis oder Reisepass.**

Weitere Hinweise und Informationen erhalten Sie beim Einwohnermeldeamt, Frau Noll und Herrn Weimer, Telefonnummer 06372 / 922-0205 sowie auf der Homepage der Verbandsgemeinde Bruchmühlbach-Miesau unter www.vgbm.de.

Ihr Einwohnermeldeamt

Fundsachen

Allgemeiner Hinweis:

Auf unserer Homepage www.bruchmuehlbach-miesau.de finden Sie unter dem Suchbegriff „Fundsachen“ eine aktuelle Liste mit allen Fundsachen der letzten 6 Monate.

Aktuell wurde beim Fundamt der Verbandsgemeindeverwaltung Bruchmühlbach-Miesau eine Katze abgegeben.

Eigentumsansprüche können bei der Verbandsgemeindeverwaltung Bruchmühlbach-Miesau, Tel. 922-0209 geltend gemacht werden.

Unter www.fundbuerodeutschland.de haben Sie die Möglichkeit Fundsachen aus Deutschland einzusehen.

Bruchmühlbach-Miesau, 10.01.2025

Christian Hirsch, Bürgermeister

Bürgersprechstunde zum Glasfaserausbau

Die Deutsche Glasfaser steht vorerst wöchentlich **jeden Dienstag von 9:00 - 10:30 Uhr** in der Verbandsgemeindeverwaltung Bruchmühlbach-Miesau (im großen Sitzungssaal, Am Rathaus 2, 66892 Bruchmühlbach-Miesau) für eine Bürgersprechstunde mit dem Bauleiter Torsten Schöning (Deutsche Glasfaser) zur Verfügung.

Dort können sich Kunden von Deutsche Glasfaser oder Interessierte über die Baumaßnahmen informieren oder über persönliche Baufragen sprechen.

Herr Schöning ist außerdem per E-Mail unter t.schoening@extern.deutsche-glasfaser.de erreichbar für Terminvereinbarungen.

Ihre Verbandsgemeindeverwaltung

Die Verbandsgemeinde Bruchmühlbach-Miesau

sucht zum nächstmöglichen Zeitpunkt für den Fachbereich Zentrale Dienste/Finanzen eine/n

Sachbearbeiter/-in (m/w/d) für steuerrechtliche Angelegenheiten der Kommunen



Die Stelle ist unbefristet im Rahmen einer Teilzeitbeschäftigung (19,5 h) zu besetzen.

Das Tätigkeitsfeld umfasst im Wesentlichen die selbstständige Sachbearbeitung der Aufgabenbereiche Besteuerung der Ortsgemeinden und der Verbandsgemeinde mit steuerrechtlicher Prüfung aller bestehenden und zukünftigen Verträge, Erstellung von Umsatzsteuer-Voranmeldungen und Jahressteuererklärungen gemeinsam mit der Buchhaltung und Haushaltssachbearbeitung, Überprüfung und Bewertung steuerlich relevanter Sachverhalte, Wahrnehmung eines internen Organisations- und Kontrollsystems zur Erfüllung der steuerlichen Pflichten, Führung eines zentralen (digitalen) Vertragsregisters.

Die Eingruppierung erfolgt nach Qualifikation und einer angemessenen Einarbeitungszeit bis zur Entgeltgruppe 8 TVöD.

Wir erwarten von Ihnen

- eine abgeschlossene Ausbildung zur/m Steuerfachangestellten (m/w/d) oder zur/m Steuerfachwirt (m/w/d),
- Kenntnisse im Bereich der kommunalen Doppik und des kommunalen Haushaltsrechts sind von Vorteil
- gute EDV-Kenntnisse, insbesondere auch in den MS-Office-Programmen und idealerweise in der Software-Anwendung KIS

Wir wünschen uns von Ihnen

- Flexibilität, Teamgeist und Verantwortungsbewusstsein
- Belastbarkeit, eine hohe Lösungskompetenz und wirtschaftliches Denken
- die Bereitschaft zu Fort- und Weiterbildungen sowie ein ausgeprägtes Organisationsvermögen
- gute mündliche und schriftliche Ausdrucksfähigkeit
- ein freundliches und kompetentes Auftreten

Wir bieten

- einen abwechslungsreichen Arbeitsplatz in einem angenehmen Arbeitsumfeld
- umfangreiche Fortbildungs- und Qualifizierungsmaßnahmen
- gleitende Arbeitszeit und betriebliche Altersvorsorge sowie
- eine qualifizierte Einarbeitungsphase in einem aufgeschlossenen und erfahrenen Team

Ihre Bewerbung richten Sie bitte schriftlich oder per E-Mail mit aussagekräftigen Unterlagen **bis spätestens 18.01.2025** an:

**Verbandsgemeindeverwaltung
Am Rathaus 2
66892 Bruchmühlbach-Miesau**

Die E-Mailadresse für Bewerbungen lautet: bewerbung@vgbm.de.

Bewerbungs- und Reisekosten werden von der Verbandsgemeindeverwaltung Bruchmühlbach-Miesau nicht erstattet. Bitte reichen Sie keine Originale oder Schnellhefter o.ä. ein. Aus Kostengründen kann eine Rücksendung Ihrer Bewerbungsunterlagen nicht erfolgen.

Informationen über die Verbandsgemeinde Bruchmühlbach-Miesau können Sie unter www.bruchmuehlbach-miesau.de abrufen. Weiterführende Auskünfte zu der Stellenausschreibung erteilt der Fachbereichsleiter, Herr Andreas Traumer, Tel. 06372 / 922-0100.

Bruchmühlbach-Miesau, den 09.01.2024

Christian Hirsch, Bürgermeister

Die Verbandsgemeinde Bruchmühlbach-Miesau

sucht für die Freibadsaison 2025
im Waldwarmfreibad im Ortsteil Miesau noch



Badeaufsichtskräfte (m/w/d)
zur Unterstützung der Fachkräfte.

Bewerben können sich auch Schülerinnen oder Schüler (Mindestalter 18 Jahre), Studierende oder rüstige Rentnerinnen und Rentner.

Die Tätigkeit kann als kurzfristige Beschäftigung oder als befristeter Minijob neben einer anderen Hauptbeschäftigung oder parallel zum Bezug einer Rente ausgeübt werden.

Bis zum Saisonbeginn vorzulegen sind ein aktueller Rettungsschwimmer- und Erste Hilfe-Nachweis. Die Ausbildung zum Rettungsschwimmer kann während eines dreitägigen Kurses in unserem Freibad erfolgen. Der Einsatz erfolgt nach Bedarf an allen Wochentagen, in Teilzeit oder Vollzeit.

Die Eingruppierung und die Gewährung von Zuschlägen erfolgen nach dem Tarifvertrag für den öffentlichen Dienst für den Bereich Verwaltung (TVöD-V).

Ein Einsatz ist an allen Wochentagen möglich; mindestens ein freier Wochentag wird zugesichert. Die Arbeitszeit wird grundsätzlich durch einen Schichtplan geregelt; bei besonderem betrieblichem Bedarf sind Mehrarbeitsstunden erforderlich, die nach Möglichkeit durch bezahlten Zeitausgleich abgegolten werden.

Bewerbungen (mit aussagefähigen Unterlagen) erbitten wir **zeitnah** an die

**Verbandsgemeindeverwaltung
Am Rathaus 2
66892 Bruchmühlbach-Miesau
E-Mail an bewerbung@vgbm.de**

Aus Kostengründen kann eine Rücksendung Ihrer Bewerbungsunterlagen nicht erfolgen. Bitte reichen Sie daher keine Originale oder Schnellhefter und Ähnliches ein.

Weitere Auskünfte erteilt Herr Rummler, Tel. 06372 / 922-0300.

Bruchmühlbach-Miesau, den 09.01.2025
Christian Hirsch, Bürgermeister

Die Verbandsgemeinde Bruchmühlbach-Miesau

sucht für den sofortigen Einsatz
im Waldwarmfreibad im Ortsteil Miesau



**Saisonkräfte (m/w/d) für den Eintrittskartenverkauf
und zur Übernahme von Reinigungs- und Pflegearbeiten
im Eingangs- und Kassenbereich.**

Das sozialversicherungspflichtige Teilzeitabruferverhältnis ist befristet für die Dauer der Freibadsaison 2025 (Mai bis September).

Wir erwarten:

- Kenntnisse bzw. Erfahrungen an einer elektronischen Barkasse
- Bereitschaft zu einer flexiblen Arbeitszeitgestaltung
- Zuverlässigkeit und Verantwortungsbewusstsein sowie
- eine ausgeprägte Service- und Kundenorientierung.

Die Eingruppierung und die Gewährung von Zuschlägen erfolgen nach dem Tarifvertrag für den öffentlichen Dienst für den Bereich Verwaltung (TVöD-V).

Ein Einsatz ist an allen Wochentagen möglich; mindestens ein freier Wochentag wird zugesichert. Die Arbeitszeit wird grundsätzlich durch einen Schichtplan für das Kassen-Team geregelt; bei besonderem betrieblichem Bedarf sind Mehrarbeitsstunden erforderlich, die nach Möglichkeit durch bezahlten Zeitausgleich abgegolten werden.

Bewerbungen (mit aussagefähigen Unterlagen) erbitten wir **zeitnah** an die Verbandsgemeindeverwaltung, Am Rathaus 2, 66892 Bruchmühlbach-Miesau oder per E-Mail an bewerbung@vgbm.de.

Aus Kostengründen kann eine Rücksendung Ihrer Bewerbungsunterlagen nicht erfolgen. Bitte reichen Sie daher keine Originale oder Schnellhefter und Ähnliches ein.

Weitere Auskünfte erteilt Herr Rummler, Tel. 06372 / 922-0300.

Bruchmühlbach-Miesau, den 09.01.2025
Christian Hirsch, Bürgermeister

Sitzung des Tourismus- und Partnerschaftsausschusses

des Verbandsgemeinderates Bruchmühlbach-Miesau

Am Mittwoch, 22.01.2025 um 18:00 Uhr findet eine öffentliche Sitzung statt.

2. Sitzung des Tourismus- und Partnerschaftsausschusses

Ort: Bruchmühlbach-Miesau

Raum: Großer Sitzungssaal d. Verbandsgemeindeverwaltung

Tagesordnung

Öffentlicher Teil:

- 1.) Planung Endless-Summer-Party 2025
- 2.) Initiative „Welcome to Rheinland-Pfalz“
- 3.) Partnerschaft Gradac; Bevorstehender Besuch aus Gradac; Bürgerfahrt 2025
- 4.) Sachstand bzw. Rückblick zu folgenden Themen
 - a) Gesundheitswanderung
 - b) Kulturförderung in der Verbandsgemeinde
 - c) Wander- und Radwege
 - d) TSC „Pfälzer Bergland“
- 5.) Mitteilungen
- 6.) Anfragen

Die Sitzung wird hiermit öffentlich bekanntgemacht.

Bruchmühlbach-Miesau, 13. Januar 2025
Christian Hirsch, Bürgermeister

Das Wahlamt informiert: Bundestagswahl am 23.02.2025



Wer ist wahlberechtigt?

Wahlberechtigt sind nach § 12 des Bundeswahlgesetzes grundsätzlich alle Deutschen, die am Tag der Wahl das **18. Lebensjahr** vollendet haben, seit **mindestens 3 Monaten in der Bundesrepublik Deutschland** eine Hauptwohnung innehaben sowie **nicht vom Wahlrecht** in Folge eines Richterspruches **ausgeschlossen** sind.

Bei Vorliegen der sonstigen Voraussetzungen sind auch diejenigen Deutschen wahlberechtigt, die am Wahltag außerhalb der Bundesrepublik Deutschland leben. Zur Teilnahme an der Wahl wird ein Antrag notwendig, den Sie beim Wahlamt der Verbandsgemeinde Bruchmühlbach-Miesau erhalten können.

Wann erhalte ich meine Wahlbenachrichtigung?

Bürger/innen, die die Voraussetzungen der Wahlberechtigung erfüllen, werden von Amts wegen in das Wählerverzeichnis eingetragen. Mit dem Zugang der Wahlbenachrichtigung werden Wahlberechtigte über die Eintragung ins Wählerverzeichnis informiert und können in dem darauf genannten Wahlraum am Sonntag, 23.02.2025 wählen. **Die Wahlbenachrichtigung wird Ihnen voraussichtlich bis zum 24.01.2025 zugehen.** Bitte achten Sie auf eine korrekte Beschriftung Ihres Briefkastens, damit die Wahlbenachrichtigungen auch zugestellt werden können.

Sie möchten Ihr Wahlrecht per Briefwahl ausüben?

Wahlberechtigte, die in ein Wählerverzeichnis eingetragen sind, können ihr Wahlrecht ohne Vorliegen eines besonderen Grundes durch Briefwahl ausüben. Dies ist auch möglich, wenn Sie sich vorübergehend im Ausland befinden. Dazu müssen Sie bei der **Gemeinde ihres Hauptwohnortes** einen sogenannten **Wahlschein** beantragen. Das Briefwahlbüro der Verbandsgemeinde Bruchmühlbach-Miesau öffnet voraussichtlich ab 27.01.2025 im kleinen Sitzungssaal. Die Mitarbeiter werden dort zu den üblichen Öffnungszeiten erreichbar sein. Voraussichtlich ab 10.02.2025 besteht dann auch die Möglichkeit direkt vor Ort Ihre Stimme geheim abzugeben.

Wie können die Briefwahlunterlagen beantragt werden?

Die Briefwahl kann schriftlich oder mündlich bei der Verbandsgemeindeverwaltung beantragt werden. Hierzu enthält die Rückseite der Wahlbenachrichtigung ein Formular, das ausgefüllt werden kann. Der Antrag kann aber auch persönlich, per Post oder per E-Mail an wahlen@vgbm.de gestellt werden. **Ein Antrag per SMS oder Telefon ist nicht möglich.** Ebenso wird auf der Rückseite der Wahlbenachrichtigung ein QR-Code abgedruckt, der zu dem Online-Verfahren zur Beantragung der Briefwahlunterlagen (OliWa) führt. Der Antrag muss den Familiennamen, den Vornamen, das Geburtsdatum und die vollständige Anschrift enthalten und kann **bis Freitag, 21.02.2025, 15:00 Uhr** gestellt werden.

Wann erhalte ich meine Briefwahlunterlagen?

Aufgrund der vorgezogenen Bundestagswahlen und den damit einhergehenden einzuhaltenden gesetzlichen Fristen für die Wahlvorschlagsträger, kann mit der **Lieferung der benötigten Stimmzettel erst zum Ende der Kalenderwoche 6 (bis 07.02.2025) gerechnet**

werden. Daher kann eine Ausgabe der Briefwahlunterlagen zu einem früheren Zeitpunkt nicht erfolgen.

Somit verbleiben bis zum Wahltag lediglich höchstens 2 Wochen, in denen die Briefwahlunterlagen zunächst den Wählern und danach wieder dem Wahlamt zugehen müssen, um bei der Auszählung berücksichtigt zu werden. **Insbesondere bei Postsendungen ins Ausland wird es aufgrund der kurzen Zeitspanne bezüglich einer rechtzeitigen Ankunft zu Problemen kommen. Wir bitten dies zu beachten.**

Ihre Verbandsgemeindeverwaltung

Wichtige Hinweise zu Ihrem Grundsteuerbescheid

Sehr geehrte Mitbürgerinnen und Mitbürger,

im Rahmen der Grundsteuerreform zum 01.01.2025 wurden Sie in den vergangenen Jahren vom Finanzamt aufgefordert, Angaben zu Ihrem Grundbesitz (bebaute und unbebaute Grundstücke) zu machen.

Auf Basis dieser Angaben hat das Finanzamt eine Neubewertung jedes Grundstückes vorgenommen. Als Ergebnis dieses Verfahrens wurde für jedes Grundstück ein individueller **Grundsteuermessbetrag** ermittelt.



Dieser ergibt sich:

1. Aus dem Bescheid zur Feststellung des Grundsteuerwertes und
2. dem darauf aufbauenden Bescheid über die Festsetzung des Grundsteuermessbetrages ab dem 01.01.2025.

Beide Bescheide wurden vom Finanzamt ausgestellt und Ihnen bereits seit Oktober 2022 übermittelt.

Die Höhe Ihrer Grundsteuer hängt direkt von dem vom Finanzamt festgelegten Grundsteuermessbetrag ab. Dieser wird mit dem Hebesatz Ihrer Ortsgemeinde (ein Prozentsatz) multipliziert, um die zu zahlende Grundsteuer für Ihr Grundstück zu ermitteln.

Ihre Ortsgemeinde hat weder Einfluss auf die Höhe noch auf die Ermittlung des Grundsteuermessbetrages. Dieser wird vom Finanzamt festgelegt und muss von der Gemeinde in der vorgegebenen Höhe für die Erstellung Ihres Grundsteuerbescheides verwendet werden.

Wie geht es jetzt weiter?

Die im Bescheid ausgewiesene Grundsteuer ist an Ihre Ortsgemeinde zu zahlen. Falls Sie Rückfragen oder Einwände haben, beachten Sie bitte folgende Unterscheidung:

- **Fragen oder Einwände zum Grundsteuerwert oder Grundsteuermessbetrag:**

Diese betreffen die Feststellung des Wertes Ihres Grundbesitzes durch das Finanzamt, basierend auf Ihren Angaben. In diesem Fall wenden Sie sich bitte direkt an das zuständige **Finanzamt**. Die entsprechenden Kontaktdaten finden Sie auf den jeweiligen Bescheiden des Finanzamtes.

- **Fragen oder Einwände zum Grundsteuerbescheid Ihrer Ortsgemeinde:**

Dazu gehören Themen wie die Zahlungsmodalitäten oder der örtliche Hebesatz. Bitte kontaktieren Sie hierfür die Verbandsgemeindeverwaltung Bruchmühlbach-Miesau. Die Kontaktdaten sind in Ihrem Grundsteuerbescheid angegeben.

Hinweise zum Widerspruchsverfahren:

Haben Sie bereits Widerspruch gegen einen der oben benannten Bescheide des Finanzamtes (Grundsteuerwert und Grundsteuermessbetrag) erhoben, so erledigen sich diese Verfahren durch den Grundsteuerbescheid Ihrer Ortsgemeinde **nicht**.

Ändert das Finanzamt aufgrund Ihres Widerspruches die entsprechenden Daten, wird der Grundsteuerbescheid Ihrer Ortsgemeinde automatisch angepasst. Eventuell zu viel gezahlte Beträge werden Ihnen erstattet oder Ihrem Bürgerkonto bei der Verbandsgemeinde gutgeschrieben.

Bitte beachten Sie, dass ein Widerspruch gegen den Grundsteuerbescheid Ihrer Ortsgemeinde keine aufschiebende Wirkung hat. Das bedeutet, dass die Grundsteuer zunächst weiterhin fristgerecht an die Gemeinde gezahlt werden muss.

Weitere allgemeine Informationen zur Grundsteuerreform finden Sie auf der Webseite des Landesamtes für Steuern Rheinland-Pfalz unter www.lfst.rlp.de/service/grund-und-boden/grundsteuerreform

Wichtige Hinweise zur Grundsteuer

- **Neue Grundsteuerbescheide für 2025:**

Im Zuge der Grundsteuerreform erhalten alle Grundstückseigentümer*innen einen neuen Grundsteuerbescheid für 2025, der **möglicherweise** im Vergleich zur Vergangenheit abweichende Fälligkeitstermine enthält. Ab 2026 gelten wieder die üblichen Dauerbescheide mit den regulären Fälligkeitsterminen am 15.02., 15.05., 15.08. und 15.11.

- **Versand der Bescheide:**

Die Bescheide für das Jahr 2025 werden gestaffelt und **nicht alle gleichzeitig versendet**.

- **Zahlungsanpassung:**

Bitte beachten Sie die Zahlungsinformationen auf Ihrem **neuen** Grundsteuerbescheid und passen Sie Ihre Zahlungen für 2025 sowie eventuelle Daueraufträge entsprechend an.

- **Warten auf den Bescheid:**

Sollten Sie noch keinen neuen Grundsteuerbescheid erhalten haben, leisten Sie bitte **keine Zahlungen**. Warten Sie unbedingt auf den Bescheid. Zahlungen, die ohne Bescheid eingehen (z. B. durch Daueraufträge), werden später verrechnet.

- **SEPA-Lastschriftmandat:**

Wenn Sie bereits ein SEPA-Lastschriftmandat erteilt haben, brauchen Sie nichts weiter zu veranlassen. Die Abbuchungen werden automatisch zu den jeweiligen Fälligkeitsterminen vorgenommen. Ob uns ein SEPA-Lastschriftmandat vorliegt, können Sie anhand des Abbuchungshinweises im Bescheid ersehen.



Grundsteuerbescheid 2025

Das müssen Sie wissen!



Steuerzahlung?

Die Grundsteuer zahlen Sie direkt an Ihre Gemeinde



Fragen?

• **Zur Zahlung:**
Wenden Sie sich an Ihre Verbandsgemeindeverwaltung

• **Zur Bewertung (z.B. Messbetrag oder Grundsteuerwert):**
Wenden Sie sich an Ihr Finanzamt



Mehr Infos unter:
www.lfst.rlp.de



Anforderungen an Digitalfotos

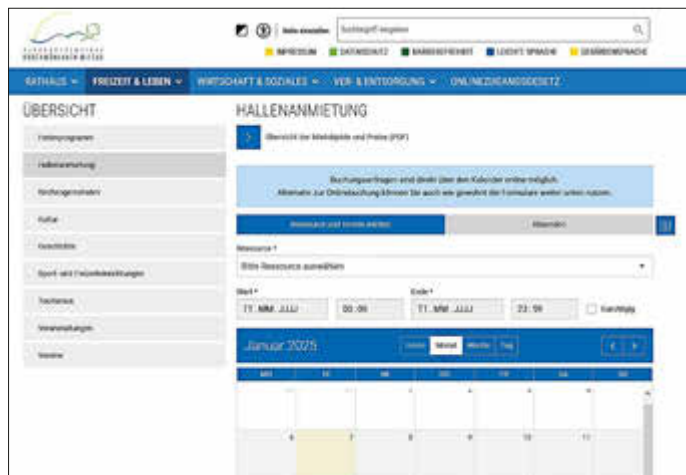
Wir bitten um Beachtung!

Bitte beachten Sie, dass aus Qualitätsgründen nur Digitalfotos mit einer Mindestgröße von 1024 x 768 Pixel (bei Bildbreite 90 mm) abgedruckt werden können. Fotos mit einer geringeren Auflösung werden nicht abgedruckt, hierzu ergeht keine besondere Benachrichtigung.

Vielen Dank für Ihr Verständnis!

LINUS WITTICH Medien KG, Redaktion

Hallenbuchung online Digitaler Kalender ab sofort verfügbar!



Quelle: VGV

Ab sofort ist es möglich, Buchungsanfragen für die Hallen und Dorfgemeinschaftshäuser der Verbandsgemeinde Bruchmühlbach-Miesau auch direkt online zu stellen.

Der interaktive Kalender auf der Homepage www.vgbm.de bietet alle mietbaren Objekte, die sog. Ressourcen, der fünf Ortsgemeinden an. Dazu können Datum und Zeiten der Buchung direkt miteingegeben werden.

Für eine stressfreie Planung sollten Buchungen mindestens 4 Wochen vor dem gewünschten Termin getätigt werden.

Nach einem Klick auf „Weiter“ werden die Kontaktdaten und den Grund der Buchung angefragt. Wurde alles ausgefüllt, kann der Antrag abgeschickt werden. Das System versendet danach eine E-Mail an die angegebene Adresse. In dieser muss die Anfrage durch den Bestätigungslink abgeschlossen werden.



Bei neuen Informationen zur Anfrage werden die Antragsstellenden per Mail benachrichtigt. Für die verschlüsselte Kommunikation mit der Behörde wird das Portal [rip-direct](mailto:rip-direct@vgbm.de) genutzt.

Hallenbuchung online
www.vgbm.de/freizeit-leben/hallenanmietung/

Vereine können sich einen festen Account erstellen, um schneller Buchungen vornehmen zu können!

zu Besuch und segneten mit dem Kreidezeichen 20°C+M+B+25 das Verwaltungsgebäude. Alljährlich werden im Zuge der Haussegnungen Geldspenden für weltweite gemeinnützige Projekte zu Gunsten von benachteiligten Kinder gesammelt. In diesem Jahr wurde unter dem Motto „Erhebt eure Stimme! Sternsinger für Kinderrechte“ gesammelt. Mit den Spenden werden gezielt Projekte in den Kriegsgebieten der Ukraine, Sudan, Syrien, Nahen Osten und Myanmar unterstützt. Krieg und folgende Armut führt dazu, dass vielen Kindern ihre elementaren Rechte auf Nahrung, Bildung und Gesundheitsversorgung verwehrt wird. Hartwig Schneider, 1. Beigeordneter der Verbandsgemeinde, hat beim Besuch im Rathaus im Namen der Verwaltung eine Spende übergeben, um das Projekt mit zu unterstützen. Wir bedanken uns recht herzlich bei den Sternsängern und allen Beteiligten für Ihr Engagement und Ihre Stimme für Kinderrechte.

Ihre Verbandsgemeindeverwaltung

Let's go

Frühlingsauftakt zum DWV-Gesundheitswandern®

Donnerstag
30.01.2025

Scan die Tour

Treffpunkt: Ohmbachsee, Parkplatz Grieser Seite
Uhrzeit: um 10:00 Uhr
Anmeldung: Frau Kobza, Gesundheitswanderführerin
 Tel.: 06373 - 82 90 226 oder
 E-Mail: wandern.kobza@online.de

Am 30. Januar 2025 startet die große Auftaktwanderung nach dem Motto „**ruff un runner**“. Eine aussichtsreiche Wanderung mit Blick auf die Sickingen Höhe, Glanscleife und vielen weiteren Naturhighlights. Die Strecke beläuft sich auf ca. 12 km und kann bei Bedarf abgekürzt werden.

Kooperation der Verbandsgemeinden

Sternsinger überbringen Segen im Rathaus



Foto: VGV

Auch in diesem Jahr gingen die kleinen und großen Sternsinger durch die Straßen unserer Verbandsgemeinde und überbrachten den Hausseggen. Auch im Rathaus waren die Sternsinger der katholischen Pfarrei St. Maria Magdalena Bruchmühlbach in Begleitung mit Frau Lauer

Waldwege -

Achtung vor Glätte und Sturmschäden

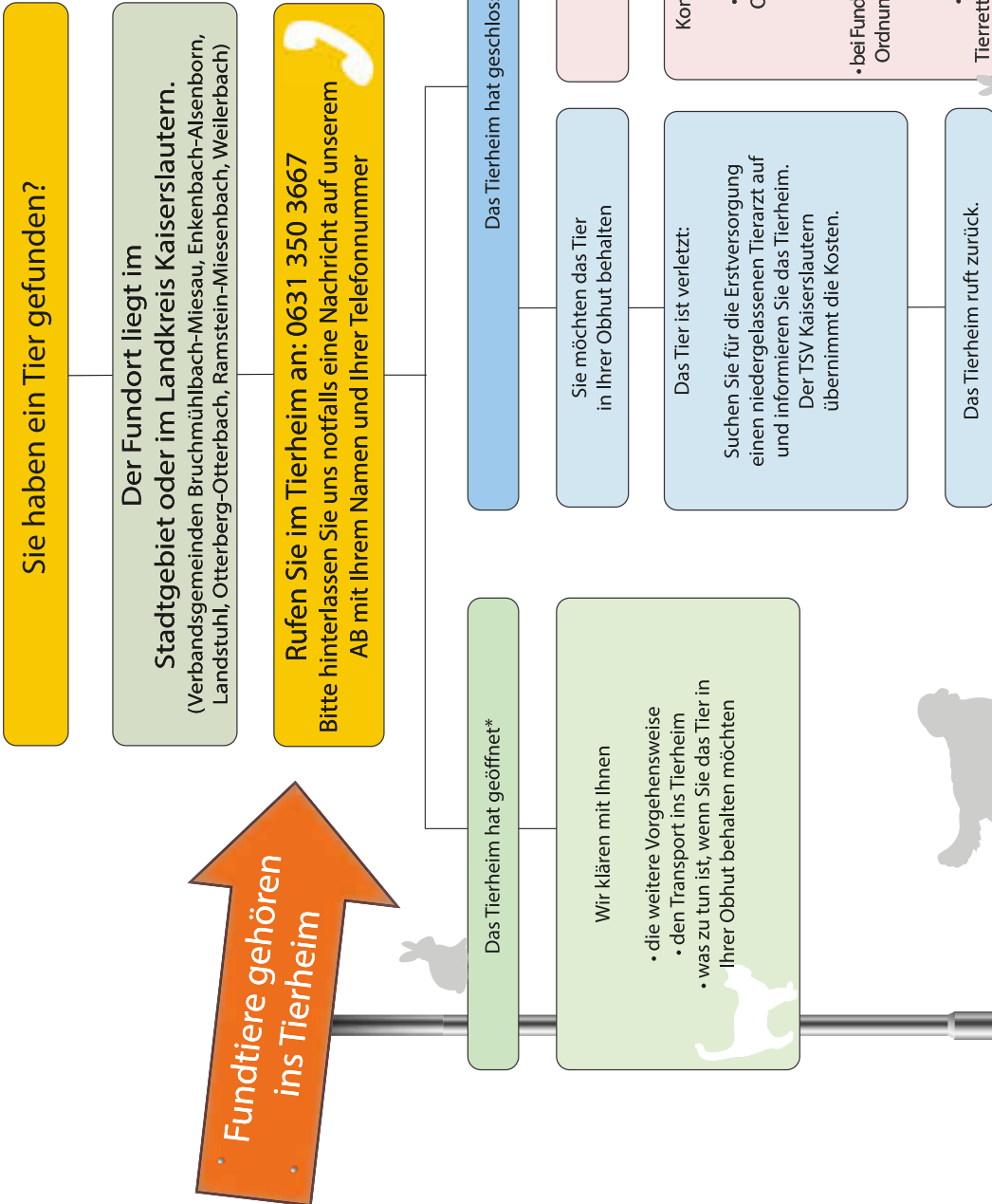
In den Wäldern kommt es witterungsbedingt zur Rutschgefahr. Achten Sie auf die Bodenverhältnisse und passen Sie Ihre Geschwindigkeit entsprechend an. Durch Glätte und Morast sind Wege zeitweise unpassierbar. Durch sturmartiges Wetter können zudem vermehrt umgestürzte Bäume Gefahrenstellen bilden. Im Frühjahr beginnen die Aufbereitungsmaßnahmen der Wanderwege, bis dahin bitten wir um Vorsicht. Sollten Ihnen starke Sturmschäden auffallen, bitten wir Sie diese der Verwaltung zu melden.



Foto: VGV

Vorgehensweise: Wo melde ich ein Fundtier?

Mehr als 100.000 Tiere entlaufen jährlich. Aufgefundene Heim- und Haustiere wie Katzen, Hunde und Kleintiere fallen unter das Fundrecht (§§ 965-984 BGB): Der Finder hat das Tier der zuständigen Fundbehörde zu melden und darf dieses keinesfalls einfach behalten. In dieser Übersicht erfahren Sie, was zu tun ist.



* Erreichbarkeit des Tierheims: Mo. 8:30 - 15:00 Uhr / Di., Mi. und Fr. 08:30 - 13:00 Uhr und 14:00 - 16:30 Uhr / Samstag 10:30 - 15:00 Uhr / Donnerstag und Sonntag geschlossen

** Sollte die Tierrettung TSV Kindsbach telefonisch nicht erreichbar sein, so wenden Sie sich bitte während der Öffnungszeiten an das Fundbüro der zuständigen Verbandsgemeinde.



WIEDERANSIEDLUNGS PROJEKT

WERDE LAUBFROSCHPATE

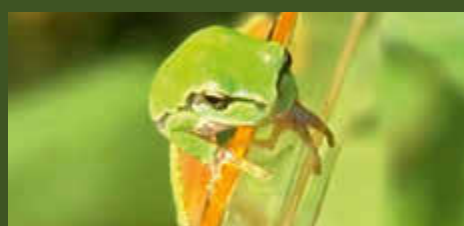


Mit einer Spende von **12,50 €** können die Kosten für die Nachzucht eines Jungtieres der Laubfroschart *Hyla arborea* finanziert werden. Spenden können Sie für beliebig viele Frösche. Auf Wunsch erhalten Sie eine Patenschaftsurkunde und werden über den Verlauf des Projektes informiert.

Scan mich!




Der Laubfrosch (*Hyla arborea*) ist in vielen Regionen, in denen er einmal heimisch war, fast oder ganz ausgestorben, so auch hier in Bruchmühlbach-Miesau. Der Freilandforscher Dr. Christoph Bernd betreut unser Wiederansiedlungsprojekt seit Beginn im Jahr 2015. Mit dem Nachweis mehrerer Rufhöre konnte der Biologe einen sehr erfolgreichen Verlauf bestätigen. Wie der Name erahnen lässt, fühlt sich der Laubfrosch in Hochstauden und Gehölzen am wohlsten. Die Westricher Moorniederung bietet als eine der größten erhaltenen Moorlandschaften in Rheinland-Pfalz, die allerbesten Voraussetzungen. Jährlich werden durch die Spenden finanzierte Jungtiere ausgesetzt und deren Verlauf dokumentiert sowie gemessen. Um das Projekt weiter fortzusetzen und die Artenvielfalt zu schützen, sind wir auf weitere Spenden angewiesen.



Weitere Informationen zu dem Thema Wiederansiedlungsprojekt Laubfrosch erhalten Sie beim Tourismusbüro.

 tourismus@vgbm.de

 06372 922-0106

PATE WERDEN & BIODIVERSITÄT ERHALTEN

Stand: 06.01.2025

Verbandsgemeindeverwaltung, Am Rathaus 2, 66892 Bruchmühlbach-Miesau,
Tel. 06372/922-000, E-Mail: info@vgbm.de, www.bruchmuehlbach-miesau.de

Zl.-Nr.	Ihre Verbandsgemeindeverwaltung	Name	Telefon-Nr.	Fax-Nr.	E-Mail
27	Bürgermeister	Christian Hirsch	922-1001	922-2990	christian.hirsch@vgbm.de
25	Fachbereich I: Zentrale Dienste Büro- und Fachbereichsleitung	Andreas Traumer	922-0100	922-2990	andreas.traumer@vgbm.de
11	Organisation: Auskunft, Zahistelle, Poststelle	Jessica Lewandowski	922-0108	922-2990	jessica.lewandowski@vgbm.de
26	Sekretariat des Bürgermeisters, Amtsblatt	Sandra Kurz	922-1002	922-2990	sandra.kurz@vgbm.de
35	Wahlen, Statistik, Vereine und Organisation	Ann-Katrin Müller	922-0107	922-2990	ann-katrin.mueller@vgbm.de
36	Versicherungen, Freizeit und Sport	Mara Pruß	922-0111	922-2990	mara.pruss@vgbm.de
36	EDV und Telekommunikation, Digitalbeauftragte	Mirjam Marotte	922-0109	922-2990	mirjam.marotte@vgbm.de
36	Zentrale Dienste	Iris Bettinger	922-0105	922-2990	iris.bettinger@vgbm.de
36	Kultur, Tourismus, Öffentlichkeitsarbeit	Sofia Kopp	922-0106	922-2990	sofia.kopp@vgbm.de
37	EDV und Telekommunikation, IT-Sicherheitsbeauftragte	Gisela Kiefer	922-0103	922-2990	gisela.kiefer@vgbm.de
37	EDV und Telekommunikation	Marcel Gericke	922-0113	922-2990	marcel.gericke@vgbm.de
37	Beschaffungen, Sitzungsdienst, zentrale Dienste	Hans Jung	922-0104	922-2990	hans.jung@vgbm.de
38	Personalverwaltung	Christine Niederelz	922-0101	922-2990	christine.niederelz@vgbm.de
38	Personalverwaltung	Paula Wiesel	922-0102	922-2990	paula.stuppy@vgbm.de
38	Personalverwaltung	Yvonne Harth	922-0110	922-2990	yvonne.harth@vgbm.de
1W	Stabsstelle Wirtschaftsförderung, zentr. Energiethemen	Barbara Käufing	922-1004	922-2990	barbara.kaeufling@vgbm.de
	Finanzen:				
47	Leitung Rechnungswesen und Finanzausgleich	Lydia Fischer	922-0400	922-2990	lydia.fischer@vgbm.de
40	Doppische Haushalte und Jahresabschlüsse	Nina Drewes	922-0401	922-2990	nina.drewes@vgbm.de
40	Doppische Haushalte und Jahresabschlüsse	Jacqueline Hetterich	922-0406	922-2990	jacqueline.hetterich@vgbm.de
40	Doppische Haushalte und Jahresabschlüsse	Marie Ruffing	922-0406	922-2990	marie.ruffing@vgbm.de
41	Liegenschaften, Forsten, Jagd- und Fischerei,	Kristina Konn	922-0405	922-2990	kristina.konn@vgbm.de
42	Gemeindliche Abgaben (Grund-, Hundesteuer)	Heidrun Bröhmer-Barth	922-0402	922-2402	heidrun.broehmer-barth@vgbm.de
42	Gemeindliche Abgaben (Gewerbe-, Vergnügungssteuer)	Michaela Frisch	922-0403	922-2403	michaela.frisch@vgbm.de
43	Digitales Rechnungswesen	Joachim Radke	922-0409	922-2990	joachim.radke@vgbm.de
45	Kassenleitung	Thorsten Neu	922-0404	922-2990	thorsten.neu@vgbm.de
46	Stellv. Kassenleitung, Buchhaltung, Vollstreckung	Christine Stahl	922-0408	922-2990	christine.stahl@vgbm.de
46	Buchhaltung und Vollstreckung	Stefanie Michel	922-0407	922-2990	stefanie.michel@vgbm.de
	Fachbereich II: Natürliche Lebensgrundlagen und Bauen				
23	Fachbereichsleitung	Manuel Rummier	922-0300	922-2990	manuel.rummier@vgbm.de
16	Freibad, Spielplätze, Straßenrecht	Gabi Adam-Ringelsbacher	922-0301	922-2990	gabi.adam-ringelsbacher@vgbm.de
15	Hochbaumaßnahmen, technisches Gebäudemanagement	Henry Ming	922-0304	922-2990	henry.ming@vgbm.de
15	Hochbaumaßnahmen, technisches Gebäudemanagement	Luke Ming	922-0309	922-2990	luke.ming@vgbm.de
17	Kaufm. Gebäudemanagement, Campingplatz	Vanessa Forster	922-0305	922-2990	vanessa.forster@vgbm.de
17	Kaufm. Gebäudemanagement, Friedhofsverwaltung	Dominik Verlohner	922-0306	922-2990	dominik.verlohner@vgbm.de

Zi.-Nr.	Ihre Verbandsgemeindeverwaltung	Name	Telefon-Nr.	Fax-Nr.	E-Mail
18	Bauleitplanung	Jennifer Trapp	922-0307	922-2990	jennifer.trapp@vgbm.de
18	Freibad, Campingplatz, Kaufm. Gebäudemanagement	Zsuzsanna Lutz	922-0307	922-2990	zsuzsanna.lutz@vgbm.de
21	Bauleitplanung, Bauanträge, Wohnungsbauprogramme	Jenny-Lee Kuntz	922-0302	922-2990	jenny-lee.kuntz@vgbm.de
21	Straßenbeiträge, Zuwendungsanträge	Lena Kilb	922-0308	922-2990	lena.kilb@vgbm.de
22	Tiefbaumaßnahmen, geographisches Informationssystem	Sebastian Isenbruck	922-0303	922-2990	sebastian.isenbruck@vgbm.de
Fachbereich III: Bürgerdienste					
12	Fachbereichsleitung	Mario Christmann	922-0200	922-2990	mario.christmann@vgbm.de
1	Einwohnermeldeamt, Führungszeugnisse, Führerscheine	Birgit Noll	922-0205	922-2990	birgit.noll@vgbm.de
1	Asylbewerber, Einwohnermeldeamt, Führungszeugnisse, Führerscheine, Fundsachen	Jan Weimer	922-0209	922-2990	jan.weimer@vgbm.de
1	Einwohnermeldeamt, Führungszeugnisse, Führerscheine	Sophie Neumann	922-0214	922-2990	sophie.neumann@vgbm.de
2	Standesamt Buchstaben U - Z, Kindertagesstätten, Aufgaben der Ordnungsverwaltung	Claudia Weber	922-0206	922-2206	claudia.weber@vgbm.de
3	Standesamt Buchstaben A - T, Gewerbeamt, Kindertagesstätten	Fabienne Rauch	922-0207	922-2207	fabienne.rauch@vgbm.de
4	Ordnungsamt, Brandschutz	Jessica Kiefer	922-0210	922-2990	jessica.kiefer@vgbm.de
4	Gaststätten, Straßenverkehrsbehörde, Vollzugsdienst	Lisa Erfurt	922-0212	922-2990	lisa.erfurt@vgbm.de
4	Vollzugsdienst	Ralf Lonsdorf	922-0211	922-2990	ralf.lonsdorf@vgbm.de
13	Bußgeldstelle, Obdachlose	Estefania Schmidt	922-0202	922-2990	estefania.schmidt@vgbm.de
13	Soziale und Rentenangelegenheiten, Parkausweise, Ehrenamtskarte, Asylbewerber, Fischereischeine, Wildschäden	Daniela Ludes	922-0213	922-2990	daniela.ludes@vgbm.de
14	Leitung Medienzentren	Stefanie Amann	922-0204	922-2990	stefanie.amann@vgbm.de
14	Schulverwaltung	Katharina Schneider	922-0201	922-2990	katharina.schneider@vgbm.de
14	Schulverwaltung, Schulbuchausleihe	Christine Haßler	922-0203	922-2990	christine.hassler@vgbm.de
Fachbereich IV: Kommunale Betriebe					
2 W	Leitung kaufmännische Betriebsführung	Petra Berberich-Vollmar	922-0500	922-2995	petra.berberich-vollmar@vgbm.de
21 W	Leitung technische Betriebsführung	Klaus Frisch	922-0510	922-2995	klaus.frisch@vgbm.de
3 W	Sachbearbeitung Geographisches Informationssystem (GIS), Antragswesen Hausanschlüsse, Wasserversorgung/Abwasserbeseitigung	Jacqueline Hugo	922-0501	922-2995	jacqueline.hugo@vgbm.de
3 W	Sachbearbeitung Abwasserbeseitigung	Nicole Tilse	922-0506	922-2995	nicole.tilse@vgbm.de
4 W	Kundenberatung, Abrechnungen Strom	Thorsten Rothhaar	922-0511	922-2995	thorsten.rothhaar@vgbm.de
4 W	Kundenberatung, Verbrauchsabrechnung Wasser	Thomas Jung	922-0504	922-2995	thomas.jung@vgbm.de
7 W	Sachbearbeitung Wasserversorgung	Michael Stiller	922-0505	922-2995	michael.stiller@vgbm.de
20 W	Wassermeister, Leitungsnetz, Hausanschlüsse	Weis Ekart	922-0509	922-2995	ekart.weis@vgbm.de
20 W	Wassermeister	Dirk Stumpf	922-0513	922-2995	dirk.stumpf@vgbm.de
UNSERSTROM					
Kunden-Hotline 922-1111					
Sprechstunden					
39	Ortsbürgermeister Bruchmühlbach-Miesau	Rüdiger Franz	922-1003	922-2990	ruediger.franz@vgbm.de
40	1. Beigeordnete mit Geschäftsbereich	Julia Hamm-Odenwald	922-0401	922-2990	julia.hamm-odenwald@vgbm.de
8 W	Bezirkspolizeibeamter	Christian Mahl	922-1015	-----	-----
28	Schiedsamt, Ehrenamtlicher Besuchsdienst, etc.		922-1007		im kleinen Sitzungssaal im 1. OG



Sternsinger unterwegs



Quelle: Foto-AG Grundschule Bruchmühlbach-Martinshöhe

Ortsgemeinde Bruchmühlbach-Miesau

Öffentliche Bekanntmachung gemäß § 114 Abs. 2 Satz 1 Gemeindeordnung Rheinland-Pfalz (GemO)

Feststellung des Jahresabschlusses 2019 und Beschluss über die Entlastung

Der Ortsgemeinderat Bruchmühlbach-Miesau hat in seiner Sitzung am 12.12.2024 die Feststellung des geprüften Jahresabschlusses 2019 beschlossen und dem Bürgermeister und den Beigeordneten, sowie dem Ortsbürgermeister und den Ortsbeigeordneten für das Haushaltsjahr 2019 Entlastung erteilt.

Bekanntmachung, Offenlegung und Einsichtnahme des Jahresabschlusses

Der Jahresabschluss mit allen Anlagen der Ortsgemeinde Bruchmühlbach-Miesau liegt gemäß § 114 Abs. 2 Satz 2 Gemeindeordnung (GemO) in der Fassung der Bekanntmachung vom 31. Januar 1994 (GVBl. S. 153) zuletzt geändert durch Artikel 2 des Gesetzes vom 24.05.2023 (GVBl. S. 133)

in der Zeit von

Freitag, 17.01.2025 bis einschließlich Montag, 27.01.2025

im Rathaus der Verbandsgemeindeverwaltung Bruchmühlbach-Miesau, Am Rathaus 2, Zimmer 40, während der üblichen Dienststunden öffentlich zur Einsichtnahme aus.

Bruchmühlbach-Miesau, den 07.01.2025
Rüdiger Franz, Ortsbürgermeister

Bitte beachten Sie bei Texteinreichungen

Hervorhebungen wie unterstreichen, kursiv oder Großbuchstaben können bei Texten nicht übernommen werden.

ORTSGEMEINDE Lamsborn

Durchführung von Beratungsleistungen für Gebäudeeigentümer Im Rahmen der Dorfmoderation in der Ortsgemeinde Lamsborn



Liebe Bürgerinnen und Bürger,

im Rahmen der Dorfmoderation besteht die Möglichkeit Beratungsleistungen für private Gebäudeeigentümer zu erhalten. Wenn Sie überlegen, wie Sie Ihr ortsbildprägendes oder (ehemals) landwirtschaftliches Gebäude sanieren können, stehen wir Ihnen beratend zur Seite. Wir informieren Sie über mögliche Förderungen im Rahmen der Dorferneuerung und helfen bei der Kontaktaufnahme zur zuständigen Förderbehörde.

Nutzen Sie die Gelegenheit, sich über die Unterstützungsmöglichkeiten der Dorferneuerung zu informieren.

Die Verbandsgemeindeverwaltung, Fachbereich II: Natürliche Lebensgrundlagen und Bauen, Fr. Kuntz, Tel.: 06372 / 922-0302, Mail: jenny-lee.kuntz@vgbm.de, hilft gerne weiter.

Markus Schwarz, Ortsbürgermeister

ORTSGEMEINDE Martinshöhe

Bericht über die Sitzung

des Bau- und Liegenschaftsausschusses des Ortsgemeinderates Martinshöhe am 11.12.2024

Mit den geotechnischen Untersuchungen für den Ausbau der Gemeindestraße „Altgasse“ beauftragte der Ausschuss die Ingenieurgesellschaft Prof. Czurda und Partner mbH aus Rodenbach für brutto rund 3.500 Euro.

Bruchmühlbach-Miesau, den 07.01.2025
Verbandsgemeindeverwaltung
Hartwig Schneider, Erster Beigeordneter

Gut informiert durch Ihr Amts- oder Mitteilungsblatt!

BÜCHEREINACHRICHTEN



Liebe Leserinnen und Leser, während der Öffnungszeiten besteht auch die Möglichkeit, gewünschte Medien telefonisch oder per E-Mail vorzubestellen, damit wir diese für Sie reservieren und ausleihfertig vorbereiten können.

Öffnungszeiten der Medienzentren:

Bruchmühlbach:

Tel.: 06372 / 50 90 338

E-Mail: bruchmuehlbach@medienzentren.info

Montag: 8:00 - 10:00 Uhr (S)
 Dienstag: 13:30 - 17:30 Uhr
 Mittwoch: 15:30 - 17:30 Uhr
 Donnerstag: 9:00 - 13:00 Uhr
 Freitag: 16:00 - 18:00 Uhr
 (S): nur an Schultagen

Miesau:

Tel.: 06372 / 62 43 613

E-Mail: miesau@medienzentren.info

Montag: 12:00 - 14:00 Uhr (S)
 Dienstag: 15:00 - 17:00 Uhr
 Mittwoch: 9:30 - 13:30 Uhr (S)
 Donnerstag: 9:30 - 11:30 Uhr (S)
 Freitag: 14:00 - 18:00 Uhr
 (S): nur an Schultagen

Lambsborn:

Tel.: 06372 / 14 05

E-Mail: lambsborn@medienzentren.info

Montag: 16:00 - 18:00 Uhr

Martinshöhe:

Tel.: 06372 / 50 93 22

E-Mail: martinshoehe@medienzentren.info

Dienstag: 15:00 - 17:00 Uhr
 Donnerstag: 15:00 - 17:00 Uhr

Unser Medienangebot ist auch im Internet zu finden. Unter www.medienzentren.info können unsere Medienzentren ausgewählt werden und es besteht die Möglichkeit unser Angebot gezielt abzufragen.

Büchereileitung: Stefanie Amann, Telefon: 06372 / 922 - 0204

Bürgermeister Christian Hirsch, Sohn des leider verstorbenen langjährigen Vorsitzenden Bernhard Hirsch, schloss sich mit einem Grußwort an und lobte den Ortsverein für dessen Aktivitäten. Angefangen vom allwöchentlichen Seniorentreff, über den Betrieb des Bürgerbusses, der Kleiderkammer bis zum Repair-Café „Machbar“. Er sei sicher, dass sein Vater stolz auf die AWO wäre. Danach gab es viele gute Gespräche beim gemeinsamen Mittagessen. Nach etwa 2 Stunden löste sich Gesellschaft auf. Einige der Leute, die zu Fuß gekommen waren, nahmen allerdings für den Rückweg gerne die angebotenen Mitfahrgelegenheiten war.



Foto: Gilbert Stempinski

Ein Teil der Gäste auf dem Steg über den Mühlbach. Die Dame in Rückansicht ist Sigrid Odenwald, Vorstandsmitglied bei der AWO und in ihrer weiteren Eigenschaft als Vorsitzende des Pfälzerwaldvereins Vogelbach, prädestiniert heute als Wanderführerin zu fungieren.

SITZUNGSKALENDER

für die Woche vom 16. bis 24. Januar 2025

Freitag, 17.01.2025

16:00 Uhr: Ältestenrat Verbandsgemeinde
 Bruchmühlbach-Miesau

Mittwoch, 22.01.2025

18:00 Uhr: Tourismus- und Partnerschaftsausschuss
 des Verbandsgemeinderates Bruchmühlbach-Miesau

NICHTAMTLICHER TEIL

Ortsgemeinde Bruchmühlbach-Miesau

Arbeiterwohlfahrt Bruchmühlbach-Miesau e. V.

Das Wandern ist der AWO Lust!

Dieses Jahr hatte der AWO Ortsverein Bruchmühlbach-Miesau beschlossen, seinen traditionellen Neujahrsempfang mit etwas körperlicher Aktivität zu koppeln. Alle Mitglieder, Helfer, Sponsoren und Unterstützer jeglicher Art, sowie deren Partnerinnen und Partner waren eingeladen, vom Schützenhaus Bruchmühlbach zur Fritz-Claus Hütte zu wandern. Wer sich dazu nicht fit genug fühlte, durfte natürlich den bequemerem Weg per Automobil wählen.

Fast 20 Leute machten sich am Samstag, dem 11. Januar um 11 Uhr vormittags, bei winterlichem Bilderbuchwetter per Schusters Rappen auf den Weg.

Etwa um 12 Uhr konnte der 1. Vorsitzende Gilbert Stempinski die ca. 40 Gäste im Nebenzimmer der rustikalen Wanderhütte begrüßen und für deren Engagement danken.

Bürgerbus der Arbeiterwohlfahrt Bruchmühlbach-Miesau e.V.

Kostenloser Fahrservice für die Generation 60 plus von zuhause aus.



**Dienstag und
 Donnerstag
 von 8 bis 17 Uhr**

ausschließlich in der
 Verbandsgemeinde.

Anmeldungen für die Fahrten:

- montags für Dienstag
- mittwochs für Donnerstag

unter Telefon

0151 / 59 90 59 50

Anrufrzeit 14 bis 15 Uhr:

Es werden **nur** Bestellungen für feste Termine angenommen, z.B. Arzt, Physio, Friseur.

Anrufrzeit 15 bis 16 Uhr:

In dieser Stunde rufen Sie bitte an, wenn Sie einkaufen, zur Post, zur Bank oder vielleicht Privatbesuche machen möchten.

Es besteht kein Rechtsanspruch.

DRK Ortsverein Vogelbach/Bruchmühlbach e.V.

Wir wünschen allen ein frohes neues Jahr und freuen uns, Sie bei unserem nächsten Blutspendetermin am **5. Februar 2025 von 17:00 bis 20:00 Uhr** begrüßen zu dürfen. Für das leibliche Wohl wird wieder Bestens gesorgt.

KjG Bruchmühlbach/Vogelbach

Rückblick Weihnachtsfeier

Am Sonntag, den 15. Dezember, kamen die Aktiven der KjG Bruchmühlbach/Vogelbach zur Weihnachtsfeier zusammen.





Foto: KjG

In gemütlicher Runde wurde Raclette gegessen und ein spannender Quizabend veranstaltet. Ein großes Dankeschön gilt allen, die sich das ganze Jahr über ehrenamtlich engagiert haben!

Landfrauenverein VG Bruchmühlbach-Miesau

Neujahrsempfang

Am Montag, dem 6. Januar 2025 hatten wir zum Neujahrsempfang eingeladen. Bei gutem Essen und fröhlichen Gesprächen überreichten wir eine Spende an die Arbeiterwohlfahrt Bruchmühlbach-Miesau für den Bürgerbus. Herr Gilbert Stempinski durfte einen symbolischen Scheck über 300 Euro entgegennehmen.



Foto: Christa Thümer

Dieser Betrag resultierte aus dem Verkauf von Zimtwaffeln und Spritzgebäck auf der Tausendmühle in der Vorweihnachtszeit. Herr Stempinski bedankte sich sehr und betonte, wie sinnvoll die Spende für die ältere Bevölkerung eingesetzt wird. Anhand von Zahlen erläuterte er uns, welche Beliebtheit der Bürgerbus bei der älteren Generation hat. Ein rundum gelungener Abend. Herzlichen Dank für die Unterstützung und den Kauf unserer Weihnachtsplätzchen.

Pfälzerwald-Verein Ortsgruppe Miesau e.V.

Halbtageswanderung am 19.01.2025

Am Sonntag, den 19. Januar starten wir mit einer Halbtageswanderung innerhalb der VBG ins Wanderjahr 2025

Datum: Sonntag, den 19.01.2025

Treffpunkt: 13:00 Uhr am Parkplatz der AMS

Wanderstrecke: ca. 5 km

Wanderführer: D. Kühne

Der Abschluss dieser Wanderung findet im Raum statt.

Einladung zur Jahreshauptversammlung 2025

Am Sonntag, den 16.03.2025 um 16:00 Uhr findet im Vereinsraum unsere Generalversammlung statt. Hierzu sind alle Mitglieder herzlich eingeladen. Folgende **Tagesordnungspunkte** stehen auf dem Programm:

1. Begrüßung durch unsere 1. Vorsitzende
2. Totenehrung
3. Anwesenheitsfeststellung

4. Tätigkeitsberichte des Vorstandes insbesondere der Fachwarte
5. Kassenbericht
6. Bericht der Kassenprüfer
7. Aussprache zu den Berichten
8. Entlastung der Vorstandschaft
9. Ehrungen der Mitglieder
10. Wünsche und Anträge
11. Schlussworte

Vollzähliges Erscheinen wäre wünschenswert.

Pfälzerwaldverein Vogelbach

Wanderplan Februar 2025

Sonntag, 02.02.2025

Faschingswanderung, Strecke je nach Wetterlage

Treffpunkt: 13:30 Uhr am Dorfplatz Vogelbach

Donnerstag, 06.02.2025

19:00 Uhr: Stammtisch im Restaurant „Dionysos“ in Bruchmühlbach

Schützenverein St. Hubertus Bruchmühlbach

2. Wettkampftag Regionalliga Bogen - es bleibt spannend

Es bleibt auch nach dem zweiten Wettkampftag spannend. Patz 2 bis 6 trennen nur wenige Matchpunkte voneinander. Mit Platz 5 ist der SV Bruchmühlbach gut dabei und hat alle Chancen für den angestrebten Klassenerhalt.

Dabei lief es gar nicht so gut für die Mannschaft heute in Schiffweiler beim Gastgeber Saarwellingen. Zwar erwischte man einen starken Start, hatte dann aber etwas Pech und musste das erste Match knapp verloren geben. Erst im dritten Match fielen gewohnt gute Ergebnisse und die ersten wichtigen Matchpunkte konnten verbucht werden. Der Gastgeber Saarwellingen war dann allerdings eine Spur zu stark. Bis zur Pause war die Punkteausbeute noch etwas mager. Gegen Villingen-Schwenningen starteten die Bruchmühlbacher stark und lagen direkt mit 5:1 vorne. Wie schon den gesamten Tag fehlte dann allerdings der Abschluss und so kam man über ein Unentschieden am Ende nicht hinaus. Gegen den BSC Karlsruhe, von Beginn an Tabellenführer, rechnete man sich keine wirkliche Chance aus. Das Match wollte man vorbereitend für den Gegner Geislingen nutzen. Geislingen war über den Tag nicht wirklich stabil und somit eine lösbare Aufgabe. Ausgerechnet jetzt legten die Sportler ordentlich zu. Der Plan der Bruchmühlbacher ging allerdings auch auf. Nach starken Ergebnissen sicherte sich Bruchmühlbach die Matchpunkte.



Foto: Nicole Zahm

Zwei Siege, ein Unentschieden und vier Niederlagen sind am Ende ein vernünftliches Ergebnis. Mehr war definitiv drin. Und so schauen die Bruchmühlbacher mit Zuversicht auf den nächsten Wettkampftag. Am **1. Februar ab 13:30 Uhr** lassen die Bruchmühlbacher im **Heimwettkampf in der Sporthalle der Adam-Müller-Schule**, Neugärten in Miesau die Pfeile fliegen. Dann soll es wieder runder laufen. **Zuschauer sind herzlich willkommen.**

		Punkte
1.	BSC Karlsruhe	20 : 8
2.	BSG Riegel	18 : 10
3.	Sgi Welzheim II	17 : 11
4.	SV Hub. Saarwellingen	15 : 13
5.	SV Bruchmühlbach	14 : 14
6.	BSC Geislingen	14 : 14
7.	BC Villingen-Schwenningen II	12 : 16
8.	BS Nürtingen	2 : 26

Sozialverband VdK - Ortsverband Bruchmühlbach-Miesau



Stricken für Obdachlose

Unter dem Motto
Stricken für Obdachlose



bietet der VdK-Ortsverband
Bruchmühlbach-Miesau, ab Februar
jeden 3. Freitag im Monat ab 14:00 Uhr,
einen Strick- und Häkelnachmittag an.

Jeder, der sich angesprochen fühlt, ist in
unseren Räumlichkeiten herzlich
willkommen.

Jedes Mitglied, das zuhause Wollreste hat
und sie loswerden will, kann diese als
Spende gerne mittwochs ab 14:00 Uhr in
unserem Büro abgeben.

SPD Gemeindeverband Bruchmühlbach-Miesau

Einladung zum Neujahrsempfang am 19.01.2025

Ein ereignisreiches Jahr 2024 liegt hinter uns. Europa- und Kommunalwahlen haben wir gemeinsam mit vielen anderen Ehrenamtlichen erfolgreich vorbereitet und durchgeführt. Das Jahr 2025 kündigt sich an mit Bundestags- und Landratswahlen.

Bei einem Glas Sekt wollen die Vertreter der drei SPD-Ortsvereine Bruchmühlbach-Miesau, Lambsborn und Martinshöhe mit unseren Bürgerinnen und Bürgern in einen offenen Gedankenaustausch treten.

Wir laden daher ganz herzlich ein zu unserem Neujahrsempfang am Sonntag, **19. Januar 2025 ab 10:30 Uhr** im Sportheim Bruchmühlbach. Unsere Abgeordneten Angelika Glöckner (MdB) und Daniel Schäffner (MdL) haben ihre Teilnahme zugesagt.

SPD. FÜR DICH. VOR ORT:

SPD-Gemeindeverband mit seinen Ortsvereinen Bruchmühlbach-Miesau, Lambsborn und Martinshöhe

Freitag, 17.01.2025 ab 13:00 Uhr

SPD Ansprechbar am EDEKA Miesau mit MdB Angelika Glöckner

Freitag, 17.01.2025 ab 15:00 Uhr

SPD Ansprechbar am PENNY Bruchmühlbach
mit MdB Angelika Glöckner

Sonntag, 19.01.2025 ab 10:30 Uhr

Neujahrsempfang im Sportheim Bruchmühlbach
mit MdB Angelika Glöckner und MdL Daniel Schäffner
Christian Hirsch, Vorsitzender

Sport- und Gesangsverein Elschbach 1925 e.V.

Abteilung Unterhaltung Fasching beim SGV Elschbach: Kartenvorverkauf hat begonnen

Da für die Bundestagswahl am 23. Februar das Dorfgemeinschaftshaus als Wahllokal benötigt wird, werden die beiden Prunksitzungen und die Kinderprunksitzung des Sport- und Gesangsvereins Elschbach um jeweils eine Woche vorgezogen. Sie finden somit am Samstag, 08.02.2025 (1. Prunksitzung), Samstag, 15.02.2025 (2. Prunksitzung) und Sonntag, 16.02.2025 (Kinderprunksitzung) statt.

Der traditionelle Speckball des SGV Elschbach findet in diesem Jahr **nicht an Weiberfasching**, sondern erst **einen Tag später**, also am **Freitag, 28.02.2025**, statt. Wir bitten um Beachtung.

Der Kartenvorverkauf für die 1. und 2. Prunksitzung sowie den Speckball ist bereits gestartet. Weiter geht es am Dienstag, 21. Januar 2025, im Schützenkeller des Dorfgemeinschaftshauses Elschbach und eine Woche später am Dienstag 28. Januar, jeweils ab 19:00 Uhr - sofern noch Tickets zur Verfügung stehen.

Dekotag im Dorfgemeinschaftshaus

Die Dekorationsarbeiten für die anstehende Faschingskampagne werden am Samstag, 25. Januar ab 9:30 Uhr abgewickelt. Um zahlreiches Erscheinen wird gebeten.

ELSCHBACHER FASCHING 2025

**Der Ätna spuckt mit viel Radau,
wir feiern 100 Jahre SGV**

SA. 08.02.25	1. PRUNKSITZUNG 19:33 UHR, EINTRITT 10 €
SA. 15.02.25	2. PRUNKSITZUNG 19:33 UHR, EINTRITT 10 €
SO. 16.02.25	KINDERPRUNKSITZUNG 14:11 UHR, ERWACHSENE 3 € KINDER 1,50 €
FR. 28.02.25	SPECKBALL MIT THE BASEMENT 20:00 UHR, EINTRITT 10 €
MO. 03.03.25	KINDERFASCHING 15:11 UHR, EINTRITT FREI

KARTENVORVERKAUF FÜR DIE 1. & 2. PRUNKSITZUNGEN SOWIE DEN
SPECKBALL AB 07.01.2025 IMMER DIENSTAGS VON 18:30 UHR BIS 20:30 UHR
IM SCHÜTZENKELLER DGH ELSCHBACH

ES LÄDT EIN DER SPORT- UND GESANGSVEREIN ELSCHBACH,
ALLE VERANSTALTUNGEN FINDEN IM DGH ELSCHBACH STATT.

SV 1912 e.V. Miesau

Abteilung Fußball Wintervorbereitung 2025!

Die folgenden Testspiele sind bereits datiert:

Samstag, 08.02.2025

14:00 Uhr: SV Miesau II - SG Föckelberg/Bosenbach

16:00 Uhr: SV Miesau - SG Haschbach/Schellweiler

Donnerstag, 13.02.2025

19:00 Uhr: SV Miesau - SV Alstadt

Samstag, 15.02.2025

15:30 Uhr: TuS Schönenberg - SV Miesau (Sportplatz an der IGS)

Weitere Spiele folgen und wir werden dazu in den bekannten Medien informieren.

Auf eine gute Vorbereitung und eine erfolgreiche Rückrunde! Der aktuelle Plan kann stets auf der SVM-Homepage unter <https://www.sv-miesau.de/index.php/fussball/aktive/vorbereitung> abgerufen werden.

Abteilung Jugendfußball

Trainingsshirts für die Jugendmannschaften

Pünktlich zur Jahresabschlussfeier der Jugendmannschaften konnten wir allen Kindern neue Trainingsshirts überreichen. Die Allianz Versicherung Generalvertretung Steffen Krück unterstützte uns mit 500 € in der Anschaffung sehr großzügig und ermöglichte so das einheitliche Auftreten der Kids bei zukünftigen Spielen.



Foto: SVM

Die Allianz Versicherung Steffen Krück ist seit 19 Jahren in Pirmasens und demnächst auch noch in Bruchmühlbach-Miesau für Sie als zuverlässiger Ansprechpartner verfügbar. Der SV Miesau und die Mannschaften bedanken sich herzlich für diese großzügige Unterstützung.

1. Tennisclub Bruchmühlbach

Tennis Probetraining

Wir, der 1. TC Bruchmühlbach laden alle Kinder zwischen 3 - 10 Jahren herzlich zu unserem Tennis-Probetraining am **25. Januar 2025 von 14:00 - 15:00 Uhr** ein.

Ihr benötigt nur Turnschuhe und Sportkleidung. Selbstverständlich stellen wir Tennisschläger und Bälle zum Probetraining zur Verfügung. Angepasst an das jeweilige Alter bieten wir ein umfangreiches Trainingsprogramm, viel Spaß und Freude.

Wir freuen uns auf Ihren Besuch.



PROBETRaining

Kinder 3-10 Jahre

25.01.25 um 14-15 Uhr

1. TC BRUCHMÜHLBACH

TENNISPROFESSIONAL IMAMOVIC

Anmeldung Tel. / WhatsApp: 0176-211 43 776

Tennisschläger / Bälle werden gestellt

TTG Bruchmühlbach-Miesau 1979 e.V.

TTG ist in Rückrunde gestartet

Die Hinrunde der Saison 2024/2025 war kaum vorbei und schon begann die Rückrunde für die Tischtennisspieler der TTG Bruchmühlbach-Miesau. Die erste Mannschaft musste in der Bezirksoberliga bei der Post SG Kaiserslautern antreten. Hier musste das Team erneut eine Niederlage einstecken und unterlag mit 1:9. Den Ehrenpunkt holte das dritte Doppel. Die zweite Mannschaft hatte in der Bezirksklasse mit dem Tabellenzweiten Bann 3 einen schweren Gegner zu Gast. Nachdem die Spieler um Mannschaftskapitän Bernd Wilner in der Hinrunde knapp mit 6:9 verloren, konnten sie an diesem Spieltag einen 9:7 Erfolg bejubeln. Zu Beginn sah es als eine recht deutliche Angelegenheit für die TTG aus, die nach drei Erfolgen im Doppel und zwei Siegen im Einzel mit 5:0 in Führung lag. Bann gab nicht auf und konnte nochmal auf 3:5 und 6:7 herankommen. Mit 8:7 für die TTG ging es für beide Teams ins Schlussspiel. Dieses Match war sehr umkämpft, ging über fünf Sätze und teils in die Verlängerung. Kein Satz ging mit mehr als zwei Punkten Abstand zu Gunsten eines Doppels aus. Nachdem die TTG an diesem Abend bereits alle Spiele (4), die über fünf Sätze gingen, verloren hatte, war eine erneute Niederlage zu Ungunsten der TTG zu befürchten. Jedoch behielt das Doppel die Nerven und erkämpfte damit einen weiteren wichtigen Punkt im Kampf um den Klassenerhalt.

Die dritte Mannschaft ist nach einem 10:0 Erfolg gegen die fünfte Mannschaft weiterhin auf Meisterschaftskurs in der Kreisklasse A und hat als Tabellenführer noch keinen Verlustpunkt.

Die fünfte Mannschaft unterlag beim Tabellenzweiten Rammelsbach 3 mit 1:9. Den Ehrenpunkt erspielte Joans König.

Die sechste Mannschaft musste sich in der anderen Staffel der Kreisklasse A bei Krickenbach mit 0:10 geschlagen geben. Andreas Weiß und Ramon Gehm waren an diesem Tag die besten Spieler der TTG und unterlagen jeweils im fünften Satz in der Verlängerung und konnten damit nicht den Ehrenpunkt erreichen.

Die U 19 spielte beim Tabellendritten Alsenborn Unentschieden. Erfolgreich waren das Doppel König/Faaß, sowie Jonas König (2), Hannah Gehm (1) und Lars Henn (1) im Einzel, der im letzten Spiel des Tages den Punkt für die TTG sichern konnte. Die TTG belegt damit augenblicklich den vierten Platz in der Bezirksklasse.

Einen unerwartet hohen 10:0 Erfolg konnte die U 15 in Miesebach in der Bezirksklasse bejubeln, nachdem sie in der Vorrunde zu Hause mit 2:8 unterlag. In der Besetzung Andrei Neghin, Juan Schulz, Levin Dimas König sowie Miguel Hohweiler war das Team von Jugendwart Jens Germann erfolgreich und konnte nach diesem Sieg über den bisherigen Tabellenzweiten auf den zweiten Platz vorrücken.

Volkschor Vogelbach e.V.

Rückblick Weihnachtskonzert

Am Freitag, den 13.12.2024 fand ein Weihnachtskonzert des Volkschores Vogelbach e.V. im Dorfgemeinschaftshaus Vogelbach statt. An diesem Konzert nahmen alle Spaten des Chores (Volkschor, Come2sing, Schoppesänger und AKK) teil. Nachdem der Volkschor auf die Bühne gekommen war und sie gemeinsam mit Come2sing das Lied „Singen macht Spaß“ gesungen hatten, begrüßte der Vorstand Bernd Ostermeier die zahlreichen Gäste.

Danach ehrte Bernd Ostermeier in Vertretung von Kreisverbandsvorsitzende Irene Poller, die kurzfristig krankheitsbedingt absagen musste, die Sänger und Sängerinnen, die sich für Ihre langjährige Mitgliedschaft im Verein verdient gemacht haben.



Foto: J. Kiefer

Das sind Michael Menzlaß 25 Jahre, Günter Fischer 40 Jahre, Ottwin Vollmar 40 Jahre, Roswitha Jung 50 Jahre, Gernot Wagner 60 Jahre und Helga Lietzau 70 Jahre. Des Weiteren wurden auch Thorsten Blinn, Norbert Aust, Markus Mayer, Rainer Bastian, Christian Herzer, Mario Zwick und Jovce Dietel für ca. 30 Jahre singen im AKK geehrt. Nachdem die Ehrungen abgeschlossen waren, begann der musikalische Teil, in dem die Gäste mit Liedern wie Amazing Grace, Can you feel the Love tonight, Ein bisschen Frieden und natürlich auch mit Weihnachtsliedern unterhalten wurden.



Ortsgemeinde **Lambsborn**

Freizeitclub Lambsbachtal e.V.

FCL-Kappensitzungen ausverkauft

Unsere beiden Kappensitzungen sind ausverkauft. Die Abendkasse am 25. Januar und 1. Februar bleibt geschlossen.

Ski- und Wanderfreunde Lambsborn 1978 e.V.

Skifahrt Reiteralms/Schladming/Hauser Kaibling

Die Ski- und Wanderfreunde Lambsborn waren letzte Woche für 4 Tage zum Skifahren in der Steiermark.



Foto: Ski- und Wanderfreunde Lambsborn

Mit 53 Personen ging es mit dem Reisebus nach Filzmoos ins Hotel Bischofsmütze. Von dort wurden dann drei Tagesausflüge zur Reiteralms, nach Schladming und zum Hauser Kaibling unternommen. Bei gutem Wetter und super präparierten Pisten hatten alle einen riesen Spaß. Anzumerken ist noch, dass auch der Après-Ski nicht zu kurz kam. Ein Dankeschön an alle, die dabei waren, ihr habt es zu einer echt schönen Skifreizeit gemacht.

Sportverein Lambsborn e.V.

Gelungener Start ins neue Jahr

Bei der 30. Ausgabe des VG-Turniers in Contwig erreichte unsere SG zum zweiten Mal in Serie einen Platz auf dem Treppchen. Unsere Hallenfüchse siegten gleich zu Beginn gegen die SV Palatia Contwig - ihres Zeichens souveräner Tabellenführer der anderen A-Klasse - mit 2:0. (Hoffmann, Agne).

Im zweiten Spiel kam es zum Aufeinandertreffen mit Vorjahresfinalist Stambach. Hier verloren wir in einer offenen Partie mit 1:2 (Mominzai) durch einen Treffer Sekunden vor Schluss. So war klar, dass die beiden letzten Spiele idealerweise hoch gewonnen werden mussten um bei Punktgleichheit über das Torverhältnis weiterzukommen. Und so spielten wir beim 5:2 (Hoffmann 3, Agne, L. Becker) gegen Batweiler II und dem 7:1 (Agne 4, Hoffmann 2, Brünesholz) gegen Großsteinhausen extrem dominant auf und ließen hierbei sogar noch einige Chancen liegen. So endete die Gruppe mit einem Kopf-an-Kopf-Rennen. Stambach und Contwig hatten ebenfalls 9 Punkte. Wir hatten durch das klar beste Torverhältnis allerdings den ersten Platz inne und trafen im ersten Halbfinale auf die SG Knopp/Wiesbach. Hier war es bis zum Schluss spannend und wir gingen 2x in Führung. Erst durch eine 2 Minuten Strafe drei Zeigerumdrehungen vor Ende ließ das Spiel gegen uns kippen und so mussten wir uns 2:5 geschlagen geben. (Hell, Agne).

Im Spiel um Platz 3 konnten wir uns gebührend von unserem tollen, vollbesetzten Fanblock verabschieden. Mit 4:3 (Hoffmann 3, Ahrens) schlugen wir den SC Stambach.



Foto: SVL

In der Halle war man sich blockübergreifend einig, dass zwei SG Spieler herausragten. Kevin Schneider wurde als bester Torhüter ausgezeichnet und David Hoffmann glänzte neben seinen 9 Toren noch mit einigen Vorlagen.

Ortsgemeinde Martinshöhe

Pfälzerwaldverein e.V. Martinshöhe

Winterfeier am 18.01.2025

Der PWV Martinshöhe lädt zu seiner internen Winterfeier am **18. Januar 2025** ein. Beginn: **18:00 Uhr** in der Fritz-Claus Hütte. Programmablauf: Begrüßung durch den 1. Vorsitzenden Pirmin Heinz und Ehrungen einzelner Mitglieder. Anschließend gemütliches Beisammensein in netter Runde. Wir bitten um **Anmeldung bis 14.01.2025** bei Beate Heinz, Tel. 06372 / 2873. Wir freuen uns auf ein frohes Miteinander.

SCHÜTZENVEREIN EICHENLAUB MARTINSHÖHE

Bratwurststring-essen

Samstag 25.01.2025 11:00 – 14:00 Uhr

Bratwurststring ca. 250g mit Sauerkraut und Brot
8,50 €



Vorbestellung erforderlich

Anmeldung unter 06372 619093 oder 06372 995269

Anmeldeschluss ist der 17.01.2025

Wir freuen uns auf Euer Kommen!

Kindertagesstätten

22. Februar. 2025
10 Uhr bis 14 Uhr
St. Wendeler Str. 24, 66892 Miesau

Kaffee- & Kuchen Verkauf

Teilnahmeinfos:
Wer einen Stand haben möchte, meldet sich bitte bei: ees-aternenfaenger@proton.me
Standgebühr: 10€

Prof. Kindertagesstätte Sternenfänger

WITTICH MEDIEN LINUS WITTICH

Lokal informiert. Druck. Internet. Mobil.

Impressum

Herausgeber: Christian Hirsch, Bürgermeister
Druck: Druckhaus WITTICH KG
Verlag: LINUS WITTICH Medien KG
Anschrift: 54343 Föhren, Europa-Allee 2 (Industriepark Region Trier, IRT)

Verantwortlich:
amtlicher Teil: Christian Hirsch, Bürgermeister
übriger Teil: Verbandsgemeindeverwaltung

Anzeigen: Joachim Wittich, Produktionsleiter

Erscheinungsweise: wöchentlich donnerstags
Zustellung: Kostenlose Zustellung an alle Haushalte, Einzelbezug über den Verlag

Zentrale: Tel. 06502 9147-0,
E-Mail: service@wittich-foehren.de

Für Anzeigenveröffentlichungen und Fremdbeilagen gelten unsere Allgemeinen Geschäftsbedingungen und die zur Zeit gültige Anzeigenpreisliste. Für Textveröffentlichungen gelten unsere Allgemeinen Geschäftsbedingungen. Namentlich gekennzeichnete Artikel geben nicht unbedingt die Meinung der Redaktion wieder. Bei Nichtlieferung ohne Verschulden des Verlages oder infolge höherer Gewalt, Unruhen, Störung des Arbeitsfriedens, bestehen keine Ansprüche gegen den Verlag. Gemäß § 9 Abs. 4 des Landesmediengesetzes für Rheinland-Pfalz vom 4.2.2005 wird darauf hingewiesen, dass Gesellschafter des Verlages und der Druckerei letztlich sind: Edith Wittich-Scholl, Katharina Wittich, Georgia Wittich-Menne und Andrea Wittich.





Prot. Kirchengemeinden Bruchmühlbach und Vogelbach

14.01.2025

16:00 - 19:00 Uhr: Konfi-Nachmittag im Gemeindehaus Vogelbach

19.01.2025

9:30 Uhr Gottesdienst in Vogelbach

Senior*innen-Gottesdienste:

16.01.2025

10:00 Uhr im Haus Waldkrone

23.01.2025

10:00 Uhr im Haus Edelberg

An die Vereine aus Bruchmühlbach und Vogelbach

Bisher gab es die Regel, dass die Vereine für eine ihrer Veranstaltungen das ev. Gemeindehaus in Vogelbach 1x pro Jahr kostenlos nutzen durften. Das Presbyterium hat in seiner Sitzung am 29.10.2024 beschlossen, dass **ab dem 01.01.2025 das ev. Gemeindehaus Vogelbach an die Vereine 1x pro Jahr für einen Unkostenbeitrag von 50 €** gemietet werden kann. Der Unkostenbeitrag dient zur Deckung der Kosten für Reinigung und Verbrauchsmittel nach den Veranstaltungen. In der Zeit zwischen 1. Oktober und 30. April fallen zusätzlich Heizkosten von 50 € an. Bei Fragen bitte an Pfrin. Holighaus wenden.

Reservierungen für das ev. Gemeindehaus Vogelbach

Da das Prot. Pfarramt mit Ablauf des 31.12.2024 aufgehoben wird, werden Reservierungen ab dem 01.01.2025 nur noch von Alexandra Mock, Tel. 0171 / 69 74 819, und Christel Bastian, Tel. 06372 / 1723, entgegengenommen.

Pfarrerin Alessa Holighaus

Eichenhübel 14, 66892 Bruchmühlbach

E-Mail: pfarramt.bruchmuehlbach@evkirchepfalz.de



Prot. Kirchengemeinde Miesau

Jeden Mittwoch

10:00 Uhr Krabbelgruppe für Eltern mit Kindern bis 2 Jahre im Gemeindegarten in Miesau. Wir freuen uns sehr über neue Gesichter. Alle sind herzlich willkommen - schaut einfach vorbei.

Sonntag, 19.1.2025

10:00 Uhr Gottesdienst in Miesau

Sonntag, 26.1.2025

10:00 Uhr Gottesdienst in Gries

Öffnungszeiten:

Das Pfarrbüro ist montags, mittwochs und freitags von 8:30 Uhr bis 12 Uhr geöffnet. Tel. 06372 / 1456, Telefax 50352

<https://pfarramt-miesau.de>

eMail: pfarramt.miesau@evkirchepfalz.de

Prot. Kirchengemeinde Lambsborn



19.01.2025

14:00 Uhr Gottesdienst mit Neujahrscafé in der prot. Kirche Lambsborn

Prot. Pfarramt Lambsborn

Pfr. Wulf Pippart

Kirchstraße 3, 66501 Großbundenbach

Tel. 06337 / 314, E-Mail: pfarramt.wiesbach@evkirchepfalz.de

Kath. Kirchengemeinden Bruchmühlbach/Vogelbach

Gottesdienste:

Donnerstag, 16.01.2025

18:00 Uhr Heilige Messe im Pfarrheim

Samstag, 18.01.2025

17:30 Uhr Vorabendmesse in Hauptstuhl

Donnerstag, 23.01.2025

18:00 Uhr Heilige Messe im Pfarrheim

Sonntag, 26.01.2025

10:00 Uhr Heilige Messe

10:00 Uhr Kindergottesdienst im Pfarrheim

Mitteilungen:

Ökumenische Bibelwoche in Mittelbrunn

In der Zeit vom **20. - 24.01.2025** findet die ökumenische Bibelwoche in Mittelbrunn im Gustav-Adolf-Haus statt. Jeden Abend in dieser Woche wird um **19:00 Uhr ein Bibelgespräch** sein und am Sonntag, dem **26. Januar** um **15:00 Uhr** wird dann der **Abschlussgottesdienst** gefeiert. Anschließend gemütliches Beisammensein. Es ergeht herzliche Einladung.

Pfarrbüro

Öffnungszeiten des zentralen Pfarrbüros in Landstuhl (Luitpoldstraße 10): Montag bis Donnerstag von 9:00 bis 12:00 Uhr und freitags von 14:00 bis 17:00 Uhr. Telefon: 06371 / 6198950

E-Mail: pfarramt.landstuhl@bistum-speyer.de

Pfarrei Hl. Bruder Konrad, Gemeinde St. Martinus, Martinshöhe

Donnerstag, 16.01.

18:30 Uhr hl. Messe in Martinshöhe

Freitag, 17.01.

18:30 Uhr hl. Messe in Knopp

Samstag, 18.01.

18:30 Uhr Vorabendmesse in Bechhofen

Sonntag, 19.01.

9:00 Uhr hl. Messe in Knopp

9:00 Uhr hl. Messe in Reifenberg (Kirche)

10:30 Uhr Amt für die Pfarrei in Martinshöhe

Dienstag, 21.01.

19:00 Uhr hl. Messe in Bechhofen

Mittwoch, 22.01.

18:30 Uhr hl. Messe in Bechhofen

Donnerstag, 23.01.

18:30 Uhr hl. Messe in Martinshöhe

18:45 Uhr Dankeschöntreffen der Sternsinger im Pfarrheim Bechhofen



Juki-Gruppenstunden

im Jugendraum, Pfarrheim Martinshöhe:

6- bis 9-Jährige dienstags von 17:00 bis 18:00 Uhr
Jugendtreff ab 16 Jahren freitags von 19:00 - 22:00 Uhr

eMail: martinshoehe@junge-kirche-speyer.de

Pfarrbüro Martinshöhe, Tel. 06372 / 1486, Fax 06372 / 507699

eMail: pfarramt.martinshoehe@bistum-speyer.de

Homepage: www.pfarrei-martinshoehe.de

Öffnungszeiten: Montag bis Mittwoch von 9:00 bis 12:00 Uhr, Donnerstag von 16:00 bis 18:30 Uhr. Sie erreichen uns auch per Mail oder Anrufbeantworter.

Pfarrer Bernhard Selinger: Tel. 06372 / 1486, eMail: pfarramt.martinshoehe@bistum-speyer.de; Kaplan Anthony Anchuri: Tel. 0151 / 14879547, eMail: anthony.anchuri@bistum-speyer.de; Diakon Bodesohn: Tel. 06375 / 4060102, eMail: frank.bodesohn@bistum-speyer.de; GR Harstick: Tel. 06332 / 9025101, eMail: lars.harstick@bistum-speyer.de.

Kath. Pfarrei Hl. Christophorus für Elschbach, Miesau und Buchholz

Freitag, 17. Januar

18:30 Uhr Schmittweiler: Messfeier

Sonntag, 19. Januar

10:30 Uhr Sand: Messfeier

Mittwoch, 22. Januar

8:30 Uhr Kübelberg: Messfeier

15:30 Uhr Schönenberg: Wortgottesfeier im CTS Seniorenhaus

Feier der Ehejubiläen

„Liebe miteinander leben“ ist das Motto für die Feier der Ehejubiläen am **Samstag, 30.08. und Sonntag, 31.08.2025** in Speyer. Die Einladung richtet sich an Paare aus dem Bistum Speyer, die silberne, goldene oder diamantene Hochzeit feiern. **Anmeldeformulare** liegen in den Kirchen und im Pfarrbüro aus. **Die Plätze sind begrenzt, bitte um frühzeitige Anmeldung** per Post oder per E-Mail: ehejubilaeum@bistum-speyer.de.

So erreichen Sie uns:

Im Pfarrhaus, Kirchengasse 6, Telefon 06373 / 3720, Fax 06373 / 2669
E-Mail: pfarramt.schoenenberg-kuebelberg@bistum-speyer.de
Homepage: www.pfarrei-schoenenberg-kuebelberg.de
Öffnungszeiten: Montag, Mittwoch und Freitag: 9:00 - 12:00 Uhr
Dienstag und Donnerstag: 16:00 - 18:00 Uhr
Pfarrer Michael Kapolka, leitender Pfarrer, Tel. 06373 / 3720 oder 0151 / 14879755, E-Mail: michael.kapolka@bistum-speyer.de; Pfarrer Dr. Robert Maszkowski, Kooperator, E-Mail: robert.maszkowski@bistum-speyer.de; Gemeindeferentin Christine Pappon, Tel. 06373 / 8290422 oder 0151 / 14879828, E-Mail: christine.pappon@bistum-speyer.de.

Prot. Kirchengemeinde Mittelbrunn**Donnerstag, 16.01.2025**

16:00 Uhr Konfirmandenunterricht in Mittelbrunn

Freitag, 17.01.2025

15:00 Uhr Konfirmandenunterricht in Mittelbrunn

Samstag, 18.01.2025

18:00 Uhr Gottesdienst im Feuerwehrhaus in Knopp

Sonntag, 19.01.2025

9:30 Uhr Gottesdienst in Langwieden

10:30 Uhr Gottesdienst in Gerhardsbrunn

Mittwoch, 22.01.2025

10:30 Uhr Gottesdienst in der Schernau

Ökumenische Bibelwoche

Am Montag, den **20.01.2025** beginnt unsere diesjährige Bibelwoche zum Thema Johannesevangelium. D.h., wir schauen uns **Montag bis Freitag jeweils ab 19:00 Uhr** eine Wundergeschichte aus dem Johannesevangelium an. Wie immer gestalten wir die Woche ökumenisch in Zusammenarbeit mit der Katholischen Kirchengemeinde. Die Bibelwoche findet ihren **Abschluss** mit einem **ökumenischen Gottesdienst am 26.01.2025 um 15:00 Uhr** im Gustav-Adolf-Haus in Mittelbrunn (dort finden auch die Bibelabende statt). Im Anschluss an den Gottesdienst: Gemütliches Beisammensein bei Kaffee und Kuchen.

Prot. Pfarramt Mittelbrunn

Pfarrerin Stephanie Nolte
Kirchenstraße 12 a, 66851 Mittelbrunn
Tel. 06371 / 17246

**Kreisverwaltung Kaiserslautern****Familienkarten-App -
auch im Landkreis Kaiserslautern
für Familien und Anbieter**

„Über 16.000 Familien nutzen bereits die Familienkarte, und ich freue mich, dass wir mit der neuen Familienkarten-App stärker auf die Bedürfnisse der Familien in Rheinland-Pfalz eingehen können. Die App ermöglicht es, gezielt nützliche Angebote, Rabatte und Unterstützungsleistungen direkt auf dem Smartphone verfügbar zu machen. So können Familien diese noch leichter finden und nutzen. Außerdem beteiligen sich nun zehn weitere Kommunen an der Familienkarte, wodurch viele weitere Familien vor Ort von den Angeboten profitieren“, erklärte Ministerin Binz.



Das als Familienportal des Landes Rheinland-Pfalz entwickelte Angebot auf www.familienkarte.rlp.de bündelt alle Informationen für das Familienleben. Die App bietet den Familien jetzt auch eine benutzerfreundliche Möglichkeit, alle Angebote und Vergünstigungen direkt auf dem Smartphone abzurufen. Über die App können ganz einfach relevante Angebote gefunden und gespeichert werden.

Der Landkreis Kaiserslautern war die erste Partnerkommune als Landkreis. Sie können sich als Familie und mit Ihrem Angebot registrieren, um die Vorteile zu nutzen, leichter Angebote und Auskünfte zu finden und Informationen zu transportieren. Melden Sie sich gerne an unter www.familienkarte.rlp.de, kostenfrei für Anbieter und für Familien.

Vorteile und Nutzen der Familienkarten-App:

- **Immer dabei** - Ihre Familienkarte auf dem Smartphone einfach vorzeigen
- **Alles Wichtige** - Angebote und Veranstaltungen in Ihrer Nähe finden
- **Schnell gefunden** - Favoriten im Umkreis speichern und jederzeit abrufen

- **Informiert bleiben** - Beratung und Unterstützung in allen Lebenslagen finden
- **Flexibel verwalten** - Persönliche Daten direkt in der App ändern

**Querbeet „Kontakt- und Beratungsstelle“**

Mehrgenerationenhaus Ramstein
Landstuhler Straße 8 a, 66877 Ramstein-Miesenbach
Öffnungszeiten: Mo - Fr von 9:00 - 12:00 Uhr

Tel.: 06371 / 59 80 - 838, Fax: 06371 / 59 80 - 836
E-Mail: querbeet@kaiserslautern-kreis.de

Das aus verschiedenen Tätigkeitsfeldern bestehende Beraterteam bietet eine kostenlose und vertrauliche Beratung an. Weitere Informationen unter: www.kops-kl.de (Stichwort: Querbeet).

**Balance - Selbsthilfegruppe
für Menschen mit Depressionen**

Dienstags (alle 14 Tage) von 18:00 - 20:00 Uhr in der Kontakt- und Beratungsstelle „Querbeet“ (im Mehrgenerationenhaus), Landstuhler Straße 8 a, Ramstein, Info & Anmeldung: 0175 / 4453923

**„RAUS AUS DEM HAUS“****in Vogelbach,**

... das gilt natürlich auch für Bürgerinnen und Bürger aus den Nachbargemeinden!

Als Gemeindegewest^{plus} im Landkreis Kaiserslautern möchte ich alle Seniorinnen und Senioren zu gemeinsamen Spaziergängen einladen.

Dabei legen wir bei jedem Treffen auch die Aktionen fest, denen wir uns bei dieser Gelegenheit widmen möchten: Bewegungseinheiten, Gedächtnisübungen oder einfach „nur“ der gegenseitige Austausch. Dabei spielt es keine Rolle, ob man ohne Unterstützung, mit Rollator oder mit Gehhilfe unterwegs ist. *Wir laufen nach dem Prinzip - die/der Schwächste gibt das Tempo an.*

Die einzige Voraussetzung ist, dass Sie sich gerne unkompliziert mit anderen Menschen treffen möchten.

Unser erstes Treffen in Vogelbach:

Am Mittwoch, den 22. Januar 2025 um 14:00 Uhr

Treffpunkt: Ev. Gemeindehaus in Vogelbach

Bei schlechtem Wetter Beisammensein im ev. Gemeindehaus.

**Zur Info: Die Veranstaltungen werden
regelmäßig am 4. Mittwoch im Monat stattfinden.**

Wichtig: Es wird keinerlei Haftung und Versicherungsschutz übernommen.
Die Treffen sind rein privat anzusehen.

Auf jede(n) Einzelne(n) von Ihnen freu ich mich!!!
Stefanie Gluch - Gemeindegewest^{plus}

Das Angebot Gemeindegewest^{plus} wird aus Mitteln des Landes Rheinland-Pfalz gefördert.





für Suchtgefährdete

Kostenlose Beratung für Betroffene und Mitbetroffene (z.B. Familienmitglieder). Jeden Freitag von 19:00 bis 21:00 Uhr im Vereinshaus Miesau, St. Wendeler Straße 18.
Kontaktaufnahme -vertraulich- mit Herrn Karl-Werner Seubert, Tel. 06372 / 78 40.

Kreisverband Kaiserslautern-Land e.V.

Beratungs- und Koordinierungsstelle Demenz

(BeKo-Demenz) im DRK-Centrum Landstuhl.

Sprechstunden: Dienstag 9:00 - 11:00 Uhr und Donnerstag 10:00 - 12:00 Uhr und nach Vereinbarung. Ansprechpartner: Lena Ott (Diplom-Pädagogin), Tel. 06371 / 92 15 - 29.

Migrationsberatung

(Beratung für Ausländer, Aussiedler, Asylbewerber und Spätaussiedler) im DRK-Centrum Landstuhl.

Sprechstunden: Montag 9:00 - 11:00 Uhr, Donnerstag 9:00 - 12:00 Uhr und 13:00 - 17:00 Uhr und nach Vereinbarung. Ansprechpartnerin: Heide Gülndenfuß, Tel. 06371 / 92 15 - 33.

Diakonisches Werk der Ev. Kirche der Pfalz

Haus der Diakonie Landstuhl

Beratungsstelle:

**Sozial- und Lebensberatung,
Schwangeren- und Schwangerschaftskonfliktberatung,
Kur- und Erholungsberatung**
Tel. 06371 / 2846

Schuldner- und Insolvenzberatung

Termine nach telefonischer Vereinbarung,
Montag - Donnerstag von 9:00 - 15:00 Uhr
Tel. 06371 / 913 599
Hauptstraße 5, 66849 Landstuhl

Haus der Diakonie Kaiserslautern-Otterbach

Beratungsstelle:

Erziehungs- und Familienberatung
Ehe-, Familien- und Lebensberatung
Fachstelle Sucht
Tel. 0631 / 72 209

IST-Interventionsstelle gegen Gewalt in engen sozialen Beziehungen und Stalking
Tel. 0631 / 37 10 84 25
Pirmasenser Straße 82, 67655 Kaiserslautern

Caritas

Erziehungs-, Ehe- und Lebensberatung; Schuldner- und Insolvenzberatung; Migrations- und Integrationsberatung; Schwangerschaftsberatung; Sozialberatung; Suchtberatung
Engelsgasse 1, 67657 Kaiserslautern, Telefon 0631 / 36120 - 0

Deutscher Kinderschutzbund

Kaiserslautern-Kusel e.V.

Erziehungs-, Ehe-, Familien- und Lebensberatungsstelle

Unsere Beratungsstellen in Kaiserslautern und Kusel unterstützen Familien, Eltern, Kinder, Jugendliche und andere an der Erziehung beteiligte Personen bei ihren Fragen, Problemen und Sorgen. Wir unterliegen der gesetzlichen Schweigepflicht. Die Beratung ist kostenfrei.

Moltkestraße 8, 67655 Kaiserslautern

Tel. 0631 / 24 044, E-Mail: info@kinderschutzbund-kaiserslautern.de
Homepage: www.kinderschutzbund-kaiserslautern.de

Schwangeren- und Familienberatungsstelle

Sozialdienst katholischer Frauen Landstuhl

Kirchenstraße 53, 66849 Landstuhl, Tel: 06371 / 2285

E-Mail: info@skf-landstuhl.de

Homepage: www.skf-landstuhl.de

Öffnungszeiten: Mo - Fr von 9.00 - 12.00 Uhr, Mo - Mi von 14.00 - 16.00 Uhr, Do von 14.00 - 18.00 Uhr

Beratung und Hilfe in persönlichen, rechtlichen und finanziellen Fragen vor, während und nach einer Schwangerschaft.

Jeden 2. und 4. Mittwoch im Monat von 10.00 -12.00 Uhr Außen-sprechstunde im Mehrgenerationenhaus in Ramstein. Zu dieser Zeit ist auch unser Babyladen geöffnet.

Am 4. Mittwoch im Monat von 10.00 - 12.00 Uhr Hebammensprechstunde im Mehrgenerationenhaus Ramstein.

Sprechstunden des Bezirksbeamten
der Polizei Landstuhl bei der Verbandsgemeinde

Die Sprechzeiten des Bezirksbeamten für die Verbandsgemeinde finden vormittags zu den Öffnungszeiten des Rathauses statt, nachmittags - mit Ausnahme der Freitage - von 14:00 bis 15:30 Uhr. Aufgrund möglicher Außendienstzeiten wird für den Fall weniger dringender Angelegenheiten um frühzeitige Terminvereinbarung unter Tel. (06372) 922-1015 gebeten. Außerhalb der aufgeführten Zeiten wenden Sie sich bitte an die Beamten der Polizeiinspektion Landstuhl, die Ihnen unter Tel. (06371) 805-0 rund um die Uhr als Ansprechpartner zur Verfügung stehen.

Abgeordnetensprechstunden

Bundestagsabgeordnete Angelika Glöckner, SPD

Die Bundestagsabgeordnete Angelika Glöckner bietet allen Bürgerinnen und Bürgern Sprechstunden an. Wir bitten vorab um eine telefonische Terminabsprache unter 06331 / 719 32 57 oder per E-Mail unter: angelika.gloeckner@bundestag.de.

Landtagsabgeordneter Marcus Klein, CDU

Der Landtagsabgeordnete Marcus Klein bietet persönliche Sprechstunden vor Ort an. Zur Terminabsprache und Kontaktaufnahme melden Sie sich gerne entweder telefonisch über Telefonnummer 06371 / 95 48 707 (Büro/Anrufbeantworter) oder per Mail an buero@marcus-klein.info.

Landtagsabgeordneter Daniel Schöffner, SPD

Der SPD-Landtagsabgeordnete Daniel Schöffner bietet allen Bürgerinnen und Bürgern seines Wahlkreises Bürgersprechstunden an. Die persönlichen Gespräche können im Wahlkreisbüro, Schloßstraße 4, in Landstuhl stattfinden. Ebenso kann die Sprechstunde telefonisch oder auch vor Ort erfolgen. Termine können gerne vorab unter der Nummer 06371 / 94 68 774 oder per E-Mail: kontakt@daniel-schaeffner.de, vereinbart werden.

Pflegestützpunkt

des Landkreises Kaiserslautern

Individuelle, neutrale Beratung und Begleitung über die Dauer der Pflegebedürftigkeit für Pflegebedürftige und deren Angehörige.

Persönliche Beratung nur nach vorheriger Terminvereinbarung!

Pflegestützpunkt Landstuhl

Mario Kelter

Tel. 06371 / 49 219-28, mario.kelter@pflugestuetzpunkte-rlp.de

Wolfgang Stemler

Tel. 06371 / 49 219-27, wolfgang.stemler@pflugestuetzpunkte-rlp.de

Ehrenamtlicher Besuchsdienst

Gemeindeschwester^{plus}

für die Verbandsgemeinde Bruchmühlbach-Miesau:

Stefanie Gluch, Lauterstraße 8, 67657 Kaiserslautern

Tel. 0631 / 7105 - 633, Fax: 0631 / 7105 - 94633

E-Mail: stefanie.gluch@kaiserslautern-kreis.de

Deutsch-Amerikanisches Bürgerbüro

Anlaufstelle für Deutsche und US-Bürger

Adresse: Lauterstraße 2, 67657 Kaiserslautern

Tel.: 0631 / 363 - 3010, Fax.: 0631 / 363 - 3011

E-Mail: info@gaco-kl.de

Internet: www.gaco-kl.de

Beratungszentrum

des Polizeipräsidiums Westpfalz

Parkstraße 11 (Ecke Hochsandstraße), 67655 Kaiserslautern

Tel.: 0631 / 369 - 14 44, Fax: 0631 / 369 - 14 90

Mail: beratungszentrum.westpfalz@polizei.rlp.de

Frauenzuflucht Kaiserslautern

Tel.: 0631 / 17 000

Hilfe und Beratung sowie Aufnahme für misshandelte und bedrohte Frauen und ihre Kinder.

TelefonSeelsorge Pfalz

Ein offenes Ohr für alle Anliegen!

Die TelefonSeelsorge ist ein Gesprächs-, Beratungs- und Seelsorgeangebot für alle Menschen in Lebenskrisen und belastenden Situationen. Sie ist gebührenfrei erreichbar unter den Rufnummern: **0800 / 111 0 111 und 0800 / 111 0 222** oder per **Mail und Chat unter online.telefonseelsorge.de**. Anonym. Kompetent. Rund um die Uhr.

Evangelische Arbeitsstelle

Bildung und Gesellschaft

Beratung bei Mobbing, psychischen Belastungen und Konflikten am Arbeitsplatz bietet die Evangelische Arbeitsstelle Bildung und Gesellschaft (Unionstraße 1, 67657 Kaiserslautern) in Kaiserslautern, Ludwigshafen oder Zweibrücken an.

Terminvereinbarung: telefonisch unter 0631 / 3642 - 131 oder per E-Mail an beratungsarbeit@evkirchepfalz.de.

Mehr Infos unter www.evangelische-arbeitsstelle.de

Weisser Ring e.V.

Gemeinnütziger Verein zur Unterstützung von Kriminalitätsoffern und zur Verhütung von Straftaten e.V.

Außenstelle Kaiserslautern (Stadt + Kreis)

Ansprechpartner: Gerhard Schworm

Kontakt: Mobil: 0151 / 55 16 46 65

E-Mail: kaiserslautern@mail.weisser-ring.de

oder über das kostenfreie Opfer-Telefon unter 116 006

Bundesweit. Anonym. 7 Tage die Woche von 7 bis 22 Uhr.

Website: kaiserslautern-rheinland-pfalz.weisser-ring.de

Energietipp der Verbraucherzentrale Rheinland-Pfalz

Strom- und Heizkosten im Blick: Monatlicher Zähler-Check

Jedes Jahr erwartet man gespannt die Jahresrechnung für Strom und Heizung. Wer etwa neue sparsame Haushaltsgeräte angeschafft hat, will natürlich den Erfolg auf der Verbrauchsabrechnung sehen. Wenn der Jahresverbrauch dann aber wider Erwarten nicht gefallen, sondern angestiegen ist, muss man sich auf die Suche nach den Energiefressern machen. Welche anderen neuen Geräte sind im Haushalt verwendet worden? Welche Geräte sind häufiger genutzt worden als im Vorjahr?

Wer immer über den Energieverbrauch informiert sein will, prüft regelmäßig die Zählerstände. So kann der Verbrauch dokumentiert werden und es können gegebenenfalls Anpassungen bei Nutzung und Geräteausstattung vorgenommen werden. Bei der unterjährigen Hochrechnung des Jahresverbrauchs ist zu berücksichtigen, dass der Stromverbrauch in den Sommermonaten nur leicht niedriger ist als in den Wintermonaten. Beim Heizungsverbrauch ist das natürlich anders. Hier helfen zur Orientierung die sogenannten Gradtagszahlen, die auf den Messungen des Deutschen Wetterdienstes beruhen. So entfallen 19 Prozent des Heizenergieverbrauchs auf die 6 Monate von April bis September. Im 20-jährigen Durchschnitt liegt der Heizenergieverbrauch nur für Januar und Februar in der Summe bei gut 30 Prozent des Jahresverbrauchs.

Wer seinen Strom- und Heizenergieverbrauch bewerten lassen will, kann dies in der persönlichen Energieberatung der Verbraucherzentrale tun.

Der Energieberater hat am Samstag, den **15.02.2025 von 8:30 - 13:45 Uhr** Sprechstunde in der Verbandsgemeindeverwaltung **Bruchmühlbach-Miesau**, Sozialraum (Seiteneingang). Die Beratungsgespräche sind kostenlos. **Voranmeldung unter: 06372 / 922 - 0306, Herr Verlohner.**

Für weitere Informationen und einen kostenlosen Beratungstermin: Energietelefon Rheinland-Pfalz: 0800 / 60 75 600 (kostenfrei). Montags von 9 bis 13 und 14 bis 18 Uhr, dienstags und donnerstags von 10 bis 13 und 14 bis 17 Uhr. Terminvereinbarung ist auch unter www.verbraucherzentrale-rlp.de/onlinetermine-rlp möglich.

Neujahrsgrüße

aus der Alten Schmiede in Martinshöhe

Am Sonntag, den **19.01.2025** wird von **11:00 bis 16:00 Uhr** die Alte Schmiede in Martinshöhe wieder in Betrieb genommen und für Besucher geöffnet.

Erfahrene Museumsschmiede zeigen dort die alte Handwerkstechnik, geben Einblicke in die Arbeitswelt in der alten Dorfschmiede und schmiede das Glück für das neue Jahr.

Jobcenter Landkreis Kaiserslautern

am 21.01.2025 geschlossen

Wegen einer internen Veranstaltung ist das Jobcenter Landkreis Kaiserslautern am Dienstag, **21. Januar 2025**, für persönliche Vorsprachen geschlossen. Persönliche Arbeitslosmeldungen sowie Vorsprachen ohne Termin sind an diesem Tag nicht möglich. Informationen und die digitalen Services gibt es im Internet unter jobcenter.digital.

Hospizverein für Stadt und Landkreis Kaiserslautern e.V.

Infoabend

„Rund um das hospizliche Ehrenamt“

Der Hospizverein für Stadt und Landkreis Kaiserslautern e.V. lädt am **30.01.2025 von 19:00 - 20:30 Uhr** zu einem Informationsabend zum ehrenamtlichen Engagement in der ambulanten Kinder- und Erwachsenen hospizarbeit ein. Haupt- sowie ehrenamtlich Mitarbeitende werden einen Einblick in dieses interessante Tätigkeitsfeld geben und auch bei auftretenden Fragestellungen anschließend zur Verfügung stehen. Da der Hospizverein sowohl Träger eines Kinder- als auch eines Erwachsenen hospizdienstes ist, besteht für Interessierte die Möglichkeit, sich an diesem Abend über die Besonderheiten beider Bereiche informieren zu können. Ehrenamtliche ergänzen die Arbeit der hauptamtlichen Fachkräfte, indem sie schwerstkranken Kindern, Jugendlichen oder Erwachsenen sowie deren Angehörigen Zeit schenken. Für diese Aufgabe werden die zukünftigen Ehrenamtlichen in einem umfassenden Vorbereitungskurs mit integriertem Praktikum geschult.

Eine **Anmeldung** zum Infoabend ist **erforderlich** unter Tel. 0631 / 34 37 75 04 oder unter ehrenamt@hospiz-kaiserslautern.de

Weitere Informationen auch unter www.hospiz-kaiserslautern.de

ENDE DES REDAKTIONELLEN TEILS

 <p>HOTEL BREITENBACHER HOF <small>Inh. Oliver Kaupp</small></p>	<p>Inh. Oliver Kaupp Breitenbachstraße 18 72178 Waldachtal- Lützenhardt Nördlicher Schwarzwald Tel. 074 43/96 62 - 0 Fax 074 43/96 62 60</p>
--------------------------------------------------------------------------------------------------------------------------------------------------------------------	----------------------------------------------------------------------------------------------------------------------------------------------------------------------

Wintergefühle im Schwarzwald

**Zum Saisonstart 10% Rabatt
auf die „Schwarzwaldwoche
und Schwarzwaldtage**

Die kleine Auszeit

Immer Donnerstag oder Freitag bis Sonntag
2 oder 3 Übernachtungen mit Halbpension
1 x festliches 6-Gang-Menü, 1 x Obststeller
1 x Kaffee und Kuchen, 1 x Flasche Wein

2 Nächte p. P. **ab € 235,-**

Schwarzwaldtage

Buchbar von Sonntag bis Donnerstag oder Freitag
4 oder 5 Nächte
mit 2 oder 3 x Menüwahl aus 3 Gerichten
Montag und Dienstag nur Frühstück

4 Nächte p. P. **ab € 318,-**

Weitere Angebote finden Sie auf unserer Homepage
www.hotel-breitenbacher-hof.de oder
fordern Sie unseren ausführlichen Hausprospekt an.

Unsere ++ Pluspunkte ++

Unser gemütliches, familiengeführtes Hotel in absolut ruhiger Lage, zwischen 2 kleinen Seen in Waldnähe gelegen, bietet Ihnen täglich neben einem großen kalt-warmen Frühstücksbüfett abwechslungsreiche Speisen-Menüwahl aus 3 Gerichten sowie ein Salatbüfett mit frischen, knackigen Salaten aus der Region.

Wir freuen uns auf Sie!

Malermeisterbetrieb Fischer

- Eigener Gerüstbau • Maler- und Verputzarbeiten aller Art
- Wärmedämmverbundsysteme
- In Kooperation: • Zimmerarbeiten • Dachrinnenarbeiten
- Dachdecker- und Sprenglerarbeiten (Meisterbetrieb)

15 % Winterrabatt für das Jahr 2025
(Bei Auftragsvergabe bis 31.03.2025)

Ihr Ansprechpartner: Nauerz / Fischer, Tel.: **0179 5327540**

Sammler sucht

Antiquitäten, Pelze, Münzen, Uhren und Musikinstrumente,
Silber und altes Spielzeug. Zahle sehr gut und bar.
Telefon: 0 63 72 / 6 24 34 49 oder: 0 15 77 / 3 18 42 75

Diese und weitere Jobs: jobs-regional.de

Wir suchen zum nächstmöglichen Zeitpunkt

**LKW-Fahrer/Berufskraftfahrer
M/W/D**

mit Führerschein-Klasse CE
im Baustellenverkehr

Frank Breitenborn Baggerbetrieb GmbH
Wiesenhof 1 | 66851 Oberarnbach
Telefon 0179/4764207

FESTE ZÄHNE

„Das gönnt ich mir jetzt“



ZAHNLOS? NEIN DANKE!

Feste Zähne an einem Tag!

Wir freuen uns Sie in unserer Praxis begrüßen zu dürfen.

DR. BOHMANN
IMPLANTAZENTRUM
STIFTSPLATZ KAISERSLAUTERN



Stiftsplatz 5A · 67655 Kaiserslautern
Telefon: 0631 - 66628 · www.drbohmann.de

ABSCHIED NEHMEN

Trauern ist liebevolles Erinnern.

Das Trauerportal
von **LINUS WITTICH**



Jetzt neu:
Das Trauerportal
von **LINUS WITTICH**

Schalten oder finden Sie
tagesaktuell Traueranzeigen,
Nachrufe und Danksagungen
oder entzünden Sie eine Kerze
unter trauer-regional.de

**MARHÖFER & ULRICH**

Erladigung aller Formalitäten
Individuelle Trauerfeiern
Erd-, Feuer-, See- und
Naturbestattungen
Auslandsüberführungen
Trauerdrucksachen
Bestattungsvorsorge



Telefon (0 63 71) 21 03

Beerdigungsinstitut · Vordere Imserstraße 3 · 66849 Landstuhl
www.marhoefer-ulrich.de

An alle gedacht ?

Die Trauerdanksagung hilft Ihnen,
beim Danken niemanden
zu vergessen.






**Last Minute
Winter Spar Tage
im Schwarzwald**

**bezahlen Sie nur € 245,00 a Person
im Doppelzimmer mit DU / WC / TV und Balkon**

Vom 06.02.2025 bis 09.02.2025
Vom 13.02.2025 bis 16.02.2025
Vom 20.02.2025 bis 23.02.2025

Verlängerungstage möglich !
3 x Übernachtung mit Frühstück
2 x Halbpension mit Menüwahl
1x verwöhnen wir Sie mit einem
4 Gang Candle Light Menü

Zuzüglich der Schwarzwälder Gästekarte am Tag a € 2,00 !
*Mit der Gästekarte können Sie kostenlos mit dem Bus
und der Bahn im gesamten Schwarzwald fahren !!!*

61 Jahre Familienbetrieb




Gasthof-Pension ALTE POST
Am Kurpark 56
72178 Waldachtal- Lützenhardt
Tel. 07443 / 8167
pensionaltepost@t-online.de
www.alte-post-waldachtal.de



Farbanzeigen fallen auf!

Jetzt online buchen
und gestalten:
anzeigen.wittich.de





**Wichtige Information für
unsere Leser und Interessenten.**

Sie erreichen den Verlag
Mo. - Do.: 7.00 - 17.00 Uhr und Fr.: 7.00 - 16.00 Uhr
Tel. 06502 9147-0. Annahme Klein- und Familienanzeigen:
→ service@wittich-foehren.de

Zustellung/Reklamation
Tel. 06502 9147-800 → vertrieb@wittich-foehren.de

Mitteilungsblatt „Bruchmühlbach-Miesau“
Lesen Sie die aktuelle Ausgabe „Bruchmühlbach-Miesau“
unter <http://epaper.wittich.de/774>

Redaktions-Annahmeschluss
Mo., 10.00 Uhr VG
bei Feiertagsvorverlegung ein bis zwei Werktage früher
→ meinwittich.wittich.de

**Anzeigen-Annahmeschluss
(für Privat- und Geschäftsanzeigen)**
Mo., 9.00 Uhr
bei Feiertagsvorverlegung ein bis zwei Werktage früher

**Ihre Ansprechpartner für
Anzeigen, Beilagen und Onlinewerbung**



Tobias Kessel
Medienberater
Tel. 0151 16305401
t.kessel@wittich-foehren.de



Christiane Thömmes
Verkaufsinendienst
Tel. 06502 9147-264
c.thoemmes@wittich-foehren.de

www.meinort.app | www.jobs-regional.de | www.wittich.de

- Anzeige -

Mit Musik gegen den Rechtsruck!

Julia Reidenbach veröffentlicht ihren neuen Song "Nie wieder ist jetzt"

Unter dem Motto „Nie wieder ist jetzt“ gingen ab Anfang 2024 deutschlandweit hunderttausende Menschen auf die Straße oder beteiligten sich online an der Kampagne, um ein Zeichen gegen Rechtsextremismus und für eine offene und vielfältige Gesellschaft zu setzen. Allein 10.000 Demonstrant*innen kamen am 28. Januar 2024 vor der Trierer Porta Nigra zusammen, um lautstark und Schulter an Schulter gegen den Faschismus zu demonstrieren. Jetzt, ein Jahr später, bekommt die Bewegung ihre längst fällige Hymne.

Die Trierer Musikerin Julia Reidenbach hat als Reaktion auf die Kampagne einen gleichnamigen Song komponiert. Mit Hilfe eines Sponsors konnte nun eine professionelle Aufnahme des Songs inklusive eines ganz besonderen Videos realisiert werden. „Wir haben Triererinnen und Trierer aufgerufen, sich an einer Fotoaktion zu beteiligen“, berichtet Initiatorin Julia Reidenbach. In einem einheitlichen Fotosetting konnten die Menschen sich mit selbstgebastelten Plakaten von Fotograf Simon Engelbert ablichten lassen. „Etwa 150 Menschen jeden Alters haben an der Aktion teilgenommen. Das waren Einzel-

personen, aber auch ganze Familien, von den Großeltern bis zu den Enkelkindern!“, sagt Julia Reidenbach sichtlich bewegt. Aus den entstandenen Fotos wurde dann eine Videosequenz erstellt. Dank der finanziellen Hilfe der moccamedia GmbH konnte Reidenbachs Song mit professionellen Musiker*innen im Studio aufgenommen werden. Neben der Komponistin selber, die nicht nur für Musik und Text, sondern auch für den Gesang verantwortlich zeichnet, sind Stefan Schoch (Drums, Mixing, Mastering) und Benedikt Reidenbach (Gitarre und E-Bass), Backing Vocals (Stefan Schoch, Anja Schoch, Katharina Fleer, Julia Reiden-

bach) an dem Projekt beteiligt. „Mir ist es wichtig, gerade im Hinblick auf die jetzt anstehenden Wahlen, Haltung zu zeigen. Ich kann den politischen Unmut vieler Menschen verstehen, aber es kann keine Lösung sein, Feindbilder zu entwickeln und ganze Gruppen in der Gesellschaft aufgrund von Taten Einzelner auszugrenzen“, erklärt Julia Reidenbach ihre Motivation für das Projekt. Die Musikerin wünscht sich mehr Gemeinschaftssinn und Offenheit und Gesprächsbereitschaft der Menschen untereinander – eine Haltung, die sie mit ihrer musikalischen Arbeit in all ihren Projekten täglich umsetzt.

Der Song "Nie wieder ist jetzt" wird ab 17. Januar 2024 auf allen Social-Media-Kanälen von Julia Reidenbach, auf Youtube und auf allen Streaming-Diensten veröffentlicht.

© Fotos: Simon Engelbert

Hörprobe





MusiConnects | Musikevents von und mit Julia Reidenbach
info@musicconnects.de | www.julia-reidenbach.de



Bauen + Wohnen 

M + W Bedachungen GmbH
Dachdeckermeister Werner Welker



67678 Baalborn
E-Mail: wernerwelker@t-online.de
Tel. 0 63 03 / 92 57 55
Mobil 0 15 11 / 1 57 13 85

JETZT KOSTENLOSE ANGEBOTE SICHERN



Entdecken Sie unsere Modulmatratze!

- nachhaltige Schäume (Standard 100 by Öko-Tex)
- verfügbar in 22 und 26cm
- Made in Germany und patentgeschützt

Nicht jeder Traum endet mit dem Aufwachen!

Dafür sorgen wir.  **0 63 71 - 61 35 18**

Bettenhaus Divivier GmbH
Kaiserstraße 108 - 66849 Landstuhl

 info@bettenhaus-divivier.de

www.bettenhaus-divivier.de

WOHNEN
IN IHRER REGION 

Lagerhalle zu vermieten

in Ramstein, Industriegebiet Westrich, 385cbm, hochwertige Ausstattung - Miete: 600€ p. M.
Telefon: +49 (6371) 980 900-3

Gutschein
für eine **kostenlose & unverbindliche** Wertermittlung Ihrer Immobilie!

ENGEL & VÖLKERS

Jetzt einen Termin vereinbaren:



 0631 - 41 41 00
 Kaiserslautern@engelvoelkers.com



Kachelofen und Wärmepumpe im Trend - ANZEIGE -

Hybride Heizsysteme liegen im Trend, z. B. die Kombination von Kachelöfen mit Wärmepumpen und anderen regenerativen Technologien. In gut gedämmten Häusern reicht in vielen Fällen ein richtig dimensionierter Kachelofen, um den zusätzlichen Wärmebedarf an kalten Tagen zu decken. Noch mehr Effizienz, Entlastung und Heizkomfort bringt ein wasserführendes Ofensystem im Hybrid-Verbund mit Solarthermie oder einer Wärmepumpe. So kann zum Beispiel ein Kachelofen, Heizkamin

oder Pelletofen mit integriertem Wärmetauscher einen Großteil seiner Wärme in den zentralen Pufferspeicher der gesamten Heizungsanlage einspeisen. Das Zusammenspiel aller Komponenten regelt eine elektronische Steuerung, die Bedienung erfolgt über ein nutzerfreundliches Display und optional auch per Smartphone-App. Die Ofenbauer vor Ort beraten individuell und sorgen für die richtige Abstimmung des Gesamtsystems auf den Wärmebedarf und die Komfortwünsche.

Planst du noch oder **baust du schon?**  

Baumfällung, Heckenschnitt, Gartenarbeit
(auch in Risikolagen) sowie alle haus- und gartennahen Arbeiten, preiswert, pünktlich und professionell, inkl. Entsorgung, Zaunbau.
Tel.: 01 76 / 64 83 87 90

IHRE METZGEREI Burgard

Familienbetrieb seit 1933

Bechhofen	Tel. 0 63 72/5 09 40	Zweibrücken	Tel. 0 63 32/1 85 75
Sulzbach	Tel. 0 68 97/5 32 75	Martinshöhe	Tel. 0 63 72/83 83
Quierschied	Tel. 0 68 97/6 34 54	Bruchmühlbach	Tel. 0 63 72/12 85
Friedrichsthal	Tel. 0 68 97/8 84 68	Kirrbach	Tel. 0 68 41/17 35 06

Angebote solange Vorrat reicht.
Irrtümer, Druckfehler und Änderungen vorbehalten.
wöchentliche Schlachtung im eigenen EG-Betrieb!

www.metzgerei-burgard.de

Angebote gültig vom 21.01. bis 25.01.2025

Chili-Cheddar-Fleischkäse 100 g	1,39 €	Rindergulasch 100 g	1,29 €
Streichwürstchen100 g	1,29 €	Hackfleisch gemischt..... 1 kg	9,99 €
Wiener Würstchen100 g	1,39 €	Ab Donnerstag erhältlich	
Bratwurst fein + grob100 g	1,19 €	(solange Vorrat reicht):	
Frikadellen (100 g) 6er Pack	6,99 €	Hausgemachter Wurstsalat	
Top Preis		mit Majonnaise 100 g 1,29 €	
Schweinefilet super mager.....100 g	0,99 €		

Forstwirtschaftlicher Betrieb – Walter Thiel

Ihr Partner seit 30 Jahren

Ausführung sämtlicher Baumfäll- und Forstarbeiten, Fräsarbeiten, Baumstumpfentfernung, Sturmschäden, Zaunbau, Grünpflege inkl. Entsorgung zu Tiefstpreisen!

Am Tränkwald 9 67688 Rodenbach

Tel.: 06374 / 70630 • Handy: 0176 / 70 90 28 04 oder 0171 / 77 57 963



DIENSTLEISTUNGEN ALLER ART

Deutsches Forst-Service-Zertifikat

(Mulcharbeiten mit eigener Maschine)

• Baumfällungen • Heckenschnitt • Mäh- und Baggerarbeiten (auch in schwierigem Gelände) mit Entsorgung • Abrollcontainer

Telefon 01 73 / 3 41 45 50 oder 01 57 / 30 09 53 79 Fa. Afrim Bytyqi



Gartenarbeit aller Art

25 Jahre Berufserfahrung

- Baumfällungen (spez. Risikolage)
- Baumstamm fräsen
- Hecken und Sträucher schneiden
- Entwurzelungen / Rodung
- Gartenpflege allgemein
- Rollrasen anlegen
- Terrasse / Einfahrt / Gehwege
- Bagger-, Abriss- und Erdarbeiten

inklusive Entsorgung

www.aliu-galabau.de

☎ 06303 87617 | 0176 6461 7164

BEGEHBARE DUSCHE

in 24 Stunden

BIS ZU 100% FÖRDERUNG *ab Pflegegrad 1



BADELIX
WESTPFALZ

✓ Mo.-Sa. Kostenlose Vorort-Beratung

☎ 0151-14085755 ☎ 06898-9047250



DACHDECKER-MALER-MAURERBETRIEB & PV-ANLAGEN

Toppreis-Aktion: 100 m² Dachabriss, Entsorgung, Unterspannbahn, Konter-Lattung u. Eindeckung in BRAAS od. Tonziegel, nur 8.490,-€. Zimmererarbeiten, Malerarbeiten 1 m² nur 14,50 €, Wärmedämmung, eig. Gerüstbau, Asbestarbeiten, Rohbau- u. Maurerarbeiten, Altbausanierungen,

Architekt- und Statikerleistungen - schnell, sauber u. günstig! Festpreise
Meisterbau & Dach GmbH • Kaiserslautern • Rockenhausen + Neunkirchen/Saar
Tel. 06361-458424 • Fax 06361-459586 • E-Mail: info@meisterbau-dach.de

Rohrreinigung Rademacher

📞 Rohrreinigung (WC - Küche - Keller - Bad)

📞 Kanal TV - Untersuchung

📞 Kanal-Sanierung (Ohne Aufzugraben)

📞 Rückstausicherung



Ihr Ansprechpartner Für Ihre Region

Herr Schreiber

0151-74330809



WIR LADEN EIN!

NEUJAHRBRUNCH

2025

Samstag, 18.01.2025

von 10:00 - 14:00 Uhr

Wir leiten das neue Jahr mit einem leckeren Brunch ein und freuen uns in gemütlicher Atmosphäre mit euch ins Gespräch zu kommen!



Auto und Motorrad

Ramsteinerstraße 35,
66882 Hütschenhausen

